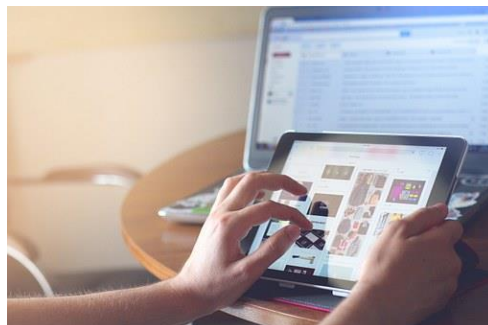


**ŁÓDZKIE CENTRUM DOSKONALENIA NAUCZYCIELI  
I KSZTAŁCENIA PRAKTYCZNEGO**



**INFORMATOR O ZAWODACH  
I  
SZKOŁACH  
PONADPODSTAWOWYCH/PONADGIMNAZJALNYCH**



**Redakcja:**

MAŁGORZATA REDLICKA

MAŁGORZATA SIENNA

MAREK WILMOWSKI

© ŁÓDZKIE CENTRUM DOSKONALENIA NAUCZYCIELI  
I KSZTAŁCENIA PRAKTYCZNEGO 2019

WYDAWNICTWO I PRACOWNIA POLIGRAFICZNA  
ŁÓDZKIEGO CENTRUM DOSKONALENIA NAUCZYCIELI  
I KSZTAŁCENIA PRAKTYCZNEGO  
90-142 ŁÓDŹ, UL. KOPCIŃSKIEGO 29  
tel. (42)678 33 78, fax. (42)678 07 98  
e-mail:wcdnikp@wckp.lodz.pl  
www.wckp.lodz.pl

*„Przyszłość zaczyna się dziś, nie jutro”*

*Jan Paweł II*

Drogi Uczniu!

Wybór szkoły to ważna decyzja, gdyż skutkuje wyborem zawodu oraz kwalifikacji do wykonywania pracy. Prawidłowe decyzje możliwe są po analizie rzetelnych informacji, które pozwolą dopasować Twój potencjał do potrzeb rynku pracy. Świadomy i trafny wybór ścieżki kształcenia umożliwi szybko zaistnieć na rynku pracy i osiągnąć sukces zawodowy. W szkołach zawodowych możesz uzyskać świadectwa potwierdzające kwalifikacje zawodowe, dyplom w wybranym zawodzie oraz świadectwo maturalne. Wybierając określony typ szkoły zawodowej masz możliwość rozwoju, możesz: podjąć zatrudnienie, kontynuować naukę, uzupełnić lub poszerzyć swoje kwalifikacje.

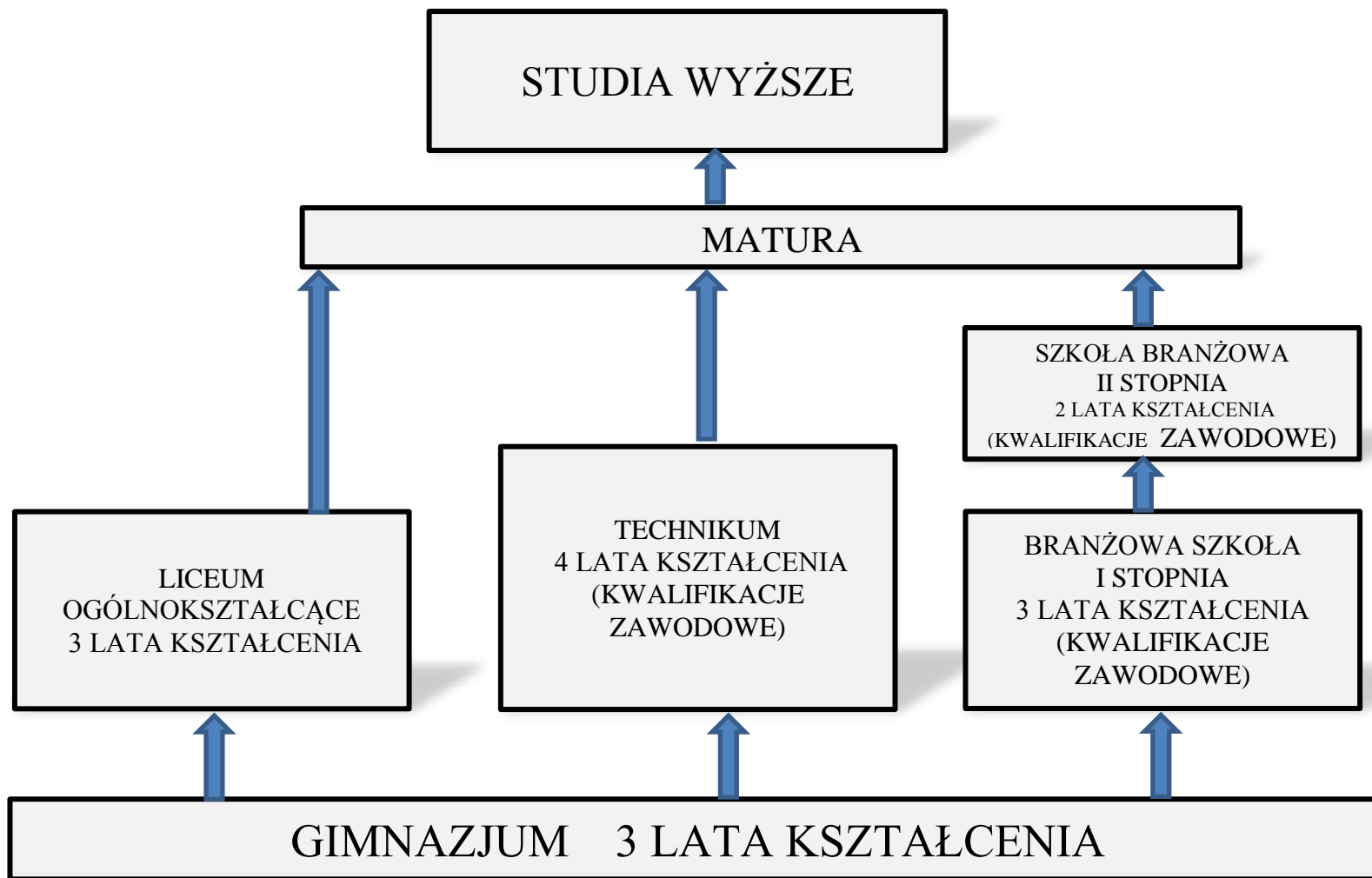
Wychodząc naprzeciw Twoim oczekiwaniom prezentujemy ofertę kształcenia w łódzkich szkołach zawodowych.

Życzymy dobrych wyborów

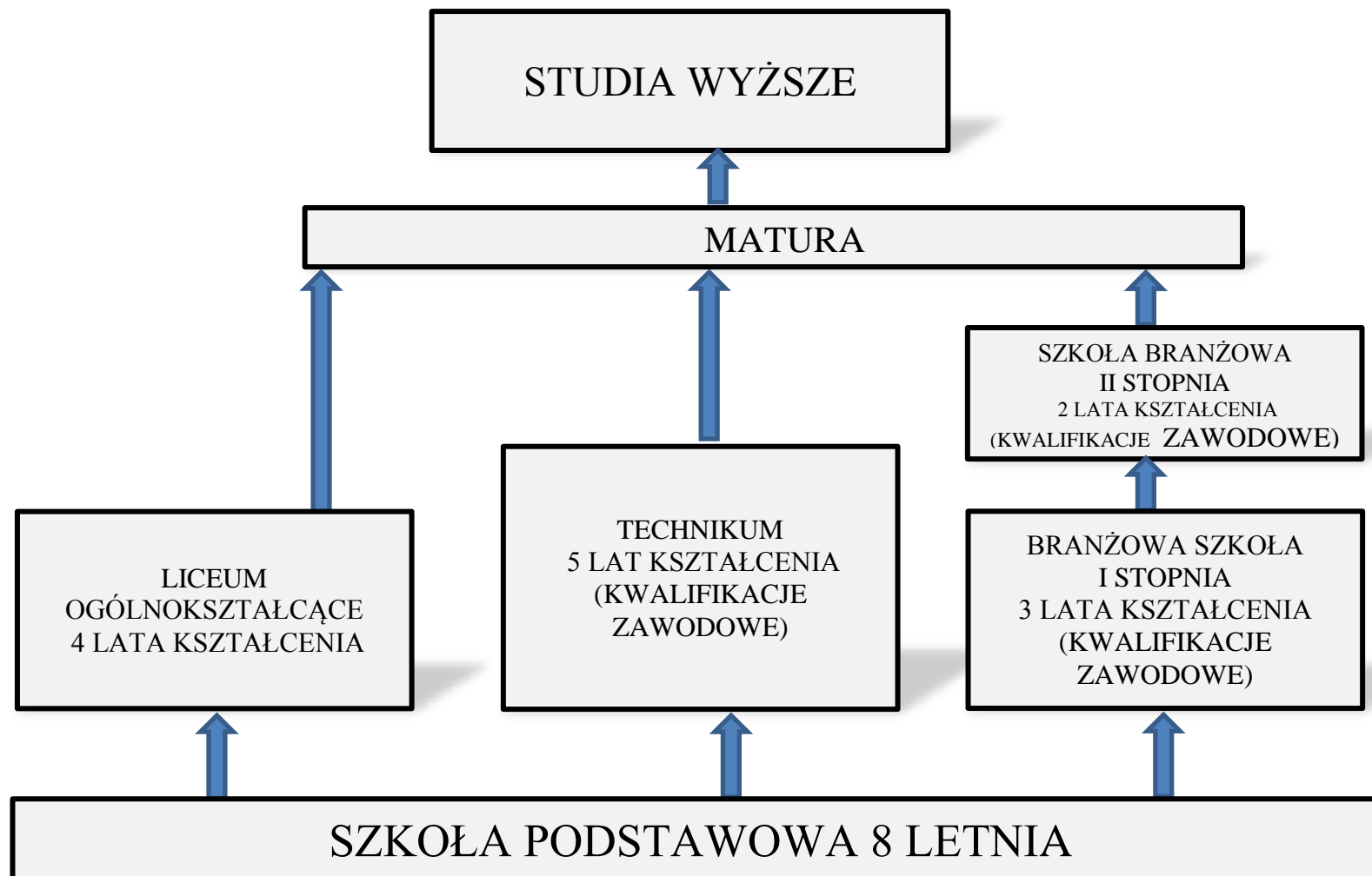
*Doradcy zawodowi ŁCDNiKP*

## Spis treści

<b>1.</b>	Wstęp	<b>2</b>
<b>2.</b>	Schemat systemu edukacji	<b>4</b>
<b>3.</b>	Opieka nad szkołami w roku szkolnym 2018/2019	<b>6</b>
<b>5.</b>	Doradcy zawodowi ŁCDNiKP	<b>7</b>
<b>6.</b>	Przykładowe opisy zawodów	<b>8</b>
<b>7.</b>	Oferty szkół ponadgimnazjalnych i ponadpodstawowych	<b>17</b>



**SCHEMAT SZKOLNICTWA PONADGIMNAZJALNEGO**



SCHEMAT SZKOLNICTWA PONADPODSTAWOWEGO

### 3. Opieka nad szkołami zawodowymi w roku szkolnym 2019/2020

Konsultanci i doradcy kształcenia zawodowego

<b>Lp.</b>	<b>Nazwa szkoły</b>	<b>Imię i nazwisko opiekuna</b>
1.	Zespół Szkół Ekonomiczno Turystyczno Hotelarskich	Maria Wajgner
2.	Zespół Szkół Ekonomii i Usług	Małgorzata Sienna
3.	Zespół Szkół Ponadgimnazjalnych Nr 3	Agnieszka Mikina
4.	Zespół Szkół Gastronomicznych	Barbara Kapruziak
5.	Zespół Szkół Ponadgimnazjalnych Nr 5	Donata Andrzejczak
6.	Zespół Szkół Przemysłu Spożywczego	Danuta Urbaniak
7.	Zespół Szkół Samochodowych w Łodzi	Jadwiga Morawiec
8.	Zespół Szkół Ponadgimnazjalnych Nr 9	Grażyna Adamiec
9.	Zespół Szkół Ponadgimnazjalnych Nr 10	Ryszard Zankowski
10.	Zespół Szkół Przemysłu Mody	Maria Michalak
11.	Zespół Szkół Geodezyjno-Technicznych	Joanna Orda
12.	Zespół Szkół Ponadgimnazjalnych Nr 15	Maria Stempel
13.	Zespół Szkół Techniczno-Informatycznych	Grażyna Adamiec
14.	Zespół Szkół Poligraficznych	Donata Andrzejczak
15.	Centrum Kształcenia Zawodowego i Ustawicznego	Maria Michalak
16.	Zespół Szkół Ponadgimnazjalnych Nr 20	Maria Stempel
17.	Zespół Szkół Rzemiosła	Małgorzata Redlicka
18.	Zespół Szkół Samochodowych i Mechatronicznych	Joanna Orda
19.	Zespół Szkół Zawodowych Specjalnych nr 2 w Łodzi	Maria Michalak
20.	Specjalny Ośrodek Szkolno-Wychowawczy nr 1 w Łodzi	Krzysztof Makowski
21.	Specjalny Ośrodek Szkolno-Wychowawczy dla Dzieci Słabo Widzących w Łodzi	Hanna Jastrzębska - Gzella

## 5. Opieka doradców zawodowych Ośrodka Doradztwa Zawodowego ŁCDNiKP

Opieka w zakresie doradztwa zawodowego w gimnazjach i szkołach ponadgimnazjalnych

L.p.	Doradca zawodowy	SP nr:	PG nr:	LO	ZSP
1.	Małgorzata Bartosiak	19, 44, 67, 34,141, 164, 205	20, 22, 21, 28, 47	XXVI	Zespół Szkół Gastronomicznych, Centrum Kształcenia Zawodowego i Ustawicznego
2.	Aleksandra Bednarek	1, 79, 122, 153,	26	XVIII,IX, XX	ZSP 15
3.	Agnieszka Bugajska-Możyszek	51, 101, 110, 143, 149, 174,175,189	37, 39, 41, 43		Zespół Szkół Poligraficznych
4.	Renata Galas	33, 37, 38, 64, 114, 193, 139, 204			
5.	Emilia Gralewska	4, 58, 81, 142	35	XXIX XLVII	Zespół Szkół Przemysłu Spożywczego, Zespół Szkół Ekonomiczno- Turystyczno- Hotelarskich, ZSP nr 5
6.	Marek Wilmowski	14,26,35,46, 48,71,169, 184 SP Mileszki	6, 10, 13, 15 24, 32	XXX	,ZSP nr 10
7.	Ewa Koper	2, 5, 24, 36, 29, 12, 113, 173, 199, 202, 158, 198	5, 29,31, 33, 34, 36	XXI XXXII	ZSP nr 9, Zespół Szkół Techniczno – Informatycznych
8.	Małgorzata Redlicka	54, 56, 65, 182,116	8, 12, 14, 17, 18, 19		Zespół Szkół Rzemiosła ZSP nr 22
9.	Małgorzata Sienna	137			Zespół Szkół Samochodowych
10.	Dorota Świt	30,170,7,111 ,61,55,166,1 72,190,23	1, 2, 11, 30, 40	XLIV, ZSO nr 4	Zespół Szkół Ekonomii i Usług, Zespół Szkół Geodezyjno- Technicznych,
11.	Arkadiusz Trzuskowski		23, ZSS nr 9	XLV, XX, XXIII, XXXIII, XII, XVIII,VIII	ZSO nr 7, Zespół Szkół Przemysłu Mody, ZSS nr 9
12.	Anna Zientalska	40,3, 45,120,206	3, 7, 16, 38, 44, 46		ZSP nr 3



## 6. Przykładowe opisy zawodów

**Technik administracji** - posiada umiejętności w zakresie interpretacji i stosowania przepisów prawnych z różnych dziedzin prawa. Przygotowuje projekty umów, porozumień, decyzji, regulaminów, instrukcji i innych dokumentów. Stosuje wskaźniki ekonomiczne i metody analizy ekonomicznej, finansowo – księgowej, prowadzi dokumentację księgową. Redaguje pisma, korespondencję, sprawozdania, notatki służbowe, sporządza protokoły, umowy o pracę, regulaminy pracy i wynagrodzenia, odpowiada za prawidłowe przyjmowanie, segregowanie i klasyfikowanie informacji.

### **Technik architektury krajobrazu**

Technik architektury krajobrazu wykonuje zadania zawodowe związane z: pomocą w przygotowaniu dokumentacji projektowych obiektów architektury krajobrazu; obsługą programów komputerowych związanych z przygotowywaniem dokumentacji projektowych; pracami geodezyjnymi dotyczącymi zakładania trawników, rabat bylinowych; nasadzeń drzew i krzewów; posługiwaniem się dokumentacjami geodezyjnymi i projektowymi; urządzeniem obiektów architektury krajobrazu według przygotowanych projektów; uprawą i nawożeniem gleby; doбором roślin do nasadzeń; utrzymaniem obiektów architektury krajobrazu, itp.

### **Technik automatyk**

Technik automatyk będzie przygotowany do wykonywania następujących zadań zawodowych:

- montaż urządzeń i instalacji automatyki,
- uruchamianie urządzeń i instalacji automatyki,
- obsługa urządzeń i instalacji automatyki,
- przeglądy techniczne i konserwacja urządzeń i instalacji automatyki,
- diagnostyka i remonty urządzeń i instalacji automatyki.

### **Technik budownictwa**

Technik budownictwa może wykonywać i nadzorować zadania zawodowe związane z: budową domów jednorodzinnych, domów wielorodzinnych, obiektów przemysłowych i użyteczności publicznej; budową budowli inżynierskich; kosztorysowaniem robót budowlanych; utrzymaniem obiektów budowlanych; wytwarzaniem materiałów i elementów budowlanych; zarządzaniem budynkami. Praca w tym zawodzie wykonywana jest przede wszystkim na wolnym powietrzu (budowa obiektów budowlanych). Technik budownictwa prawie zawsze pracuje w zespole ludzi, współpracuje ze swoimi zwierzchnikami i nadzorem technicznym, często kontaktuje się z inwestorami obiektów budowlanych. Zdecydowana większość techników budownictwa pracuje w firmach wykonawczych.

### **Technik budowy dróg**

Technik budowy dróg może wykonywać i nadzorować zadania zawodowe związane z budową i eksploatacją dróg, ulic, autostrad i lotnisk, eksploatacją inżynierskich obiektów drogowych, kosztorysowaniem robót, utrzymaniem dróg i obiektów drogowych, wytwarzaniem materiałów i elementów do budowy dróg oraz inżynierskich obiektów drogowych, zarządzaniem drogami i obiektami drogowymi.

### **Technik elektryk**

Technik elektryk wykonuje prace związane z montowaniem instalacji, podzespołów oraz urządzeń elektrycznych, jak również lokalizuje uszkodzenia oraz wykonuje naprawy urządzeń i maszyn elektrycznych. Wśród wielu zadań zawodowych do technika elektryka należy wykonywanie badań i kontroli urządzeń w procesie produkcji i eksploatacji, instalowanie, użytkowanie i obsługiwanie urządzeń energoelektronicznych oraz aparatury sterującej i pomiarowej. Stosowanie i dobieranie, jak również instalowanie środków ochrony przeciwporażeniowej należy do typowych zadań technika elektryka. Od technika elektryka wymaga się umiejętności posługiwania się dokumentacją techniczną, planowania i nadzorowania ruchu sieci elektroenergetycznej oraz posługiwania się techniką komputerową.

### **Technik elektronik**

Technik elektronik projektuje, montuje, uruchamia, konserwuje, naprawia urządzenia elektroniczne. Przygotowuje do produkcji nowe urządzenia. Jego praca polega na wykonywaniu typowych czynności przy projektowaniu układów elektronicznych z wykorzystaniem techniki komputerowej i programów wspomagających projektowanie. Sprawdza nowe układy elektroniczne w zakresie spełnienia założonych parametrów. Pracownik zatrudniony na stanowiskach pracy związanych z serwisem urządzeń elektronicznych określa rodzaj uszkodzenia sprzętu i lokalizuje uszkodzony element lub podzespół.

### **Technik grafiki i poligrafii cyfrowej**

Nowoczesny zawód branży poligraficznej, w którym wyodrębnione są dwie kwalifikacje. Pierwsza z nich obejmuje wszystkie operacje związane z projektowaniem graficznym oraz przygotowaniem prac i publikacji do drukowania – zarówno tradycyjnego z form, jak i cyfrowego. W ramach kwalifikacji uczniowie obsługują profesjonalne programy poligraficzne (do edycji grafiki wektorowej i bitmapowej, do tworzenia publikacji, do wykonywania impozycji), wykonują zdjęcia cyfrowe, projektują i przygotowują do drukowania wszelkiego rodzaju prace, m.in. wizytówki, plakaty, foldery, opakowania, książki, gazety i czasopisma. Druga kwalifikacja obejmuje wykonywanie wszelkiego rodzaju wydruków cyfrowych – nakładowych, wielkoformatowych, a także przygotowanie projektów, drukowanie i wykończanie prac wykonywanych w technologii 3D. Zawód jest ściśle związany z branżą poligraficzną i ma powiązania w innych zawodach branży, takimi jak technik procesów drukowania, technik procesów introligatorskich, drukarz oraz introligator.

### **Technik hodowca koni**

Uczeń będzie przygotowywany do wykonywania zadań zawodowych związanych z: chowem i hodowlą koni, użytkowaniem koni, marketingiem i sprzedażą usług związanych z użytkowaniem koni. Technik hodowca koni wykonuje prace na wolnym powietrzu, w zmiennych warunkach atmosferycznych, a także w stadninie koni, w pomieszczeniach zamkniętych. Zawód ten wymaga sprawności, dobrej kondycji i wydolności fizycznej, koordynacji wzrokowo ruchowej, refleksu, koncentracji i spostrzegawczości. Wymagany jest przyjazny stosunek do zwierząt, odpowiedzialność i opiekuńczość.

### **Technik inżynierii sanitarnej**

Technik inżynierii sanitarnej może wykonywać i nadzorować realizację zadań zawodowych związanych z montażem i eksploatacją instalacji wodociągowych, kanalizacyjnych, grzewczych, gazowych, wentylacyjnych i klimatyzacyjnych oraz z utrzymywaniem sprawności urządzeń instalacyjnych, a także z budową i eksploatacją sieci wodociągowych, kanalizacyjnych, ciepłowniczych i gazowych. Wykonuje również prace związane z konserwacją, modernizacją i rozbudową instalacji i sieci, a także przy usuwaniu awarii.

### **Technik kontroli jakości i bezpieczeństwa żywności**

Technik kontroli jakości i bezpieczeństwa żywności dokonuje kontroli jakości żywności, jej produkcji, przechowywania i transportu. Do jego zadań należy pobieranie próbek i przeprowadzanie badań organoleptycznych, fizykochemicznych, instrumentalnych oraz mikrobiologicznych żywności, ocena stanu sanitarno-higienicznego maszyn i urządzeń oraz pomieszczeń produkcyjnych, magazynowych i środków transportu. Technik kontroli jakości i bezpieczeństwa żywności w swojej pracy posługuje się laboratoryjną aparaturą kontrolno-pomiarową i odczynnikami chemicznymi. Kontroluje przebieg produkcji na wszystkich etapach technologicznych począwszy od przyjęcia surowców do zakładu, wytworzenia półproduktów aż do uzyskania gotowych wyrobów. Nadzoruje także proces magazynowania i ekspedycji wyrobów. Uczestniczy we wdrażaniu i nadzorowaniu systemów zapewnienia jakości zdrowotnej żywności, identyfikuje zagrożenia bezpieczeństwa zdrowotnego żywności, monitoruje przebieg produkcji i podejmuje działania korygujące nieprawidłowości. Opracowuje projekty dokumentacji systemów zapewnienia jakości, prowadzi i przechowuje dokumentację. Przygotowuje firmę do audytu systemów jakości. Prowadzi dokumentację laboratoryjną, sporządza raporty i wnioski pokontrolne.

**Technik masażysta** – to profesjonalny pracownik służby zdrowia, który realizuje swoje zadania zawodowe w relacji z ludźmi, będącymi w różnej, ale indywidualnej sytuacji zdrowotnej, rodzinnej, społecznej i zawodowej. Przedmiotem kształcenia jest poznanie człowieka w stanie zdrowia i choroby oraz środków i sposobów do utrzymania lub przywrócenia zdrowia. Kandydat do zawodu technika masażyisty powinien mieć dobry stan zdrowia, pozytywne nastawienie do pracy w zawodzie, łatwość nawiązywania kontaktu z ludźmi, chęć niesienia pomocy innym. W czteroletnim trybie kształcenia przeznaczony wyłącznie dla osób niewidomych i słabo widzących.

### **Technik mechanik**

Organizuje, nadzoruje i wykonuje prace związane z projektowaniem, wytwarzaniem, eksploatacją i utrzymaniem w ruchu różnego rodzaju maszyn i urządzeń mechanicznych, a zwłaszcza prowadzi ich montaż, naprawy i konserwacje; wykrywa i usuwa przyczyny awarii oraz uszkodzeń; wymienia zużyte lub uszkodzone elementy oraz zespoły w maszynach i urządzeniach.

### **Technik ogrodnik**

Prowadzi produkcję materiału szkółkarskiego-sadowniczego i roślin ozdobnych oraz produkcję owoców i warzyw; przygotowuje, urządza i pielęgnuje tereny zieleni; wykonuje dekoracje z wykorzystaniem roślin ozdobnych, naczyń i materiałów pomocniczych. Wykonuje czynności związane z procesem produkcji oraz magazynowaniem produktów ogrodniczych, użytkuje maszyny i urządzenia wykorzystywane w technologii produkcji owoców, warzyw i roślin ozdobnych, nadzoruje podległych pracowników. W zakresie produkcji owoców technik ogrodnik: planuje i projektuje zakładanie i prowadzenie plantacji towarowych oraz je prowadzi. Produkcja warzyw obejmuje technologie produkcji warzyw pod osłonami i na otwartych plantacjach.

### **Technik optyk**

Optyk okularowy zajmuje się dobieraniem i wykonywaniem okularów korekcyjnych i innych pomocy wzrokowych stosownie do zidentyfikowanych wad refrakcji. W tym celu wykonuje pomiary oftalmiczne oraz dokonuje napraw i konserwacji wszystkich typów okularów oraz pomocy wzrokowych. Dopasowuje i modeluje do twarzy klienta okulary korekcyjne, wydaje wykonane prace i rozlicza koszty, dobiera szkła korekcyjne, udziela klientom porad dotyczących doboru, używania, konserwowania pomocy wzrokowych i soczewek kontaktowych.

### **Technik reklamy**

Osoba pracująca w tym zawodzie zajmuje się szeroko pojętą reklamą. Jej głównym zadaniem jest zaprezentowanie danego produktu lub usługi w jak najbardziej atrakcyjnej dla klienta formie. Charakter pracy wymaga kontaktowania się z różnymi instytucjami i współpracy z wieloma kontrahentami. Agent reklamowy może wykonywać i nadzorować zadania zawodowe w zakresie analizy rynku reklamy i pozyskania klienta, kompleksowej obsługi klienta i zawierania umów, planowania i usprawniania pracy własnej oraz podległego personelu, pośredniczenia w zleceniach i organizowania kampanii reklamowej, modernizacji usług reklamowych, kreowania wizerunku własnego przedsiębiorstwa, a także monitorowania i kontrolowania wykonanych produktów oraz usług reklamowych.

### **Technik pojazdów samochodowych**

Kształcący się w tym kierunku uczniowie stają się specjalistami z dziedziny, naprawy i eksploatacji pojazdów samochodowych, a także diagnostyki samochodowej. Osiągnięte w procesie kształcenia kwalifikacje zawodowe, umożliwią absolwentowi prowadzenie działalności gospodarczej oraz podejmowanie pracy między innymi w: stacjach obsługi

i kontroli pojazdów samochodowych, zakładach produkcyjnych i naprawczych pojazdów samochodowych, salonach sprzedaży samochodów i instytucjach zajmujących się obrotem częściami samochodowymi, przedsiębiorstwach transportu samochodowego, przedsiębiorstwach doradztwa technicznego dotyczącego motoryzacji, firmach zajmujących się likwidacją pojazdów samochodowych. Główne schorzenia stanowiące przeciwwskazania do wykonywania zawodu to: cukrzyca, padaczka, daltonizm, wady wzroku niepoddające się korekcie przy pomocy szkieł optycznych, wady słuchu, choroby układu krążenia, choroby ograniczające sprawność ruchową kończyn, przewlekłe choroby układu oddechowego, przewlekłe choroby skóry rąk, silne uczulenie na produkty ropopochodne oraz płyny syntetyczne stosowane w technice. Uczniowie mają możliwość uzyskania prawa jazdy kategorii **B**.

**Technik prac biurowych** to zawód uniwersalny, gdyż prace biurowo-administracyjne jako funkcje usługowe występują w różnym zakresie w każdej firmie i instytucji. W czteroletnim trybie kształcenia przeznaczony wyłącznie dla osób niewidomych i słabo widzących. Specjaliści w tym zakresie odciążają kierownictwa firm i instytucji od bieżącej organizacji prac biurowo-administracyjnych (gromadzenia, rejestracji dokumentacji oraz ich przetwarzania), okresowej organizacji działań, takich jak organizacja narad, szkoleń, konferencji oraz aranżacja spotkań z kontrahentami firmy.

### **Technik przemysłu mody**

Technik przemysłu mody opracowuje, w punktach usługowych lub zakładach produkcyjnych, wzorec odzieży oraz nadzoruje produkcję odzieży zgodną ze wzorcem, bada i kontroluje jakość materiałów odzieżowych i wyrobów gotowych, a także nadzoruje eksploatację maszyn odzieżowych. W swojej pracy technik przemysłu mody organizuje i nadzoruje proces wytwarzania odzieży miarowej w zakładzie usługowym, posługując się przyrządami kreślarskimi, nożycami krawieckimi, lupami powiększającymi do pomiarów parametrów materiałów włókienniczych i skórzanych, manekinami krawieckimi, tablicami antropometrycznymi, urządzeniami kontrolno-pomiarowymi, np. wagami technicznymi, stoperami, kalkulatorami. Ponadto organizuje i nadzoruje procesy wytwarzania odzieży konfekcyjnej w zakładzie produkcyjnym. Projektuje, w obszarze usług, wyroby odzieżowe na różne typy figur, wykorzystując także programy komputerowe. Prowadzi działania związane z marketingiem mody.

### **Technik przetwórstwa mleczarskiego**

Technik przetwórstwa mleczarskiego jest przygotowany do wykonywania następujących zadań: ocena jakości surowców, półproduktów i wyrobów mleczarskich; dobieranie maszyn i urządzeń do produkcji wyrobów mleczarskich; obsługa linii produkcyjnych; planowanie, organizacja i nadzorowanie procesu produkcji wyrobów mleczarskich; prowadzenie dokumentacji produkcji wyrobów mleczarskich.

Absolwent jest przygotowany do podjęcia pracy w zakładach przetwórstwa mleczarskiego, firmach zajmujących się przechowywaniem i dystrybucją żywności, laboratoriach analitycznych lub prowadzenia własnej firmy w branży spożywczej.

### **Technik spedytor**

Celem pracy spedytora jest organizowanie przewozu towarów w kraju i za granicą. Spedytorem może być tylko ten, kto zawodowo i za wynagrodzeniem, w imieniu własnym albo w imieniu dającego zlecenie, na rachunek zleceniodawcy, podejmuje się wysyłania lub odbioru przesyłki oraz innych czynności związanych z jej przewozem. W obszarze działania spedytora znajduje się transport samochodowy, kolejowy, morski, wodny śródlądowy, lotniczy i intermodalny. Organizowanie przewozów polega na szukaniu klienta, ustalaniu szczegółów dotyczących transportu, negocjowaniu ceny za usługę oraz rozliczaniu usługi. Do zadań spedytora należy także poszukiwanie dodatkowych klientów, aby zapewnić optymalne wykorzystanie środka transportu na całej, planowanej trasie przewozu.

### **Technik technologii żywności**

Technik technologii żywności organizuje i nadzoruje przebieg produkcji wyrobów spożywczych, np. wyrobów piekarskich, cukierniczych, mięsnych, owocowo-warzywnych i innych. Posługuje się dokumentacją techniczną i technologiczną, dobiera surowce do produkcji określonych wyrobów spożywczych, opracowuje harmonogramy produkcji. Monitoruje przebieg procesów technologicznych oraz kontroluje jakość żywności na kolejnych etapach produkcji. Wykonuje badania laboratoryjne surowców, półproduktów i wyrobów spożywczych. Technik technologii żywności musi znać i stosować zasady bezpieczeństwa i higieny pracy oraz systemów bezpieczeństwa zdrowotnego żywności. Pracownik wykonuje swoje zadania w pomieszczeniach produkcyjnych, laboratoryjnych i biurowych, ma do czynienia z maszynami w ruchu oraz odczynnikami chemicznymi.

**Technik tyfloinformatyk** – to specjalista z zakresu technologii wspomagającej osoby słabo widzące i niewidome, ma wiedzę na temat aktualnego poziomu rozwoju technologii, potrafi dobrać sprzęt i oprogramowanie wspomagające do rodzaju i stopnia dysfunkcji wzroku użytkownika komputera i nauczyć efektywnego ich używania. Najczęściej w zawodzie wykonywane są prace związane z posługiwaniem się programami użytkowymi i narzędziowymi, konfiguracją sprzętu i oprogramowania komputerowego, gromadzeniem i przetwarzaniem danych.

### **Technik urządzeń dźwigowych**

Technik urządzeń dźwigowych wykonuje następujące zadania zawodowe: montowanie urządzeń dźwigowych, ocenianie stanu technicznego urządzeń dźwigowych, wykonywanie czynności związanych z obsługą i konserwacją urządzeń dźwigowych, dokonywanie modernizacji urządzeń dźwigowych, organizowanie prac związanych z montażem, obsługą, konserwacją i modernizacją urządzeń dźwigowych.

### **Technik włókiennik**

Zadaniem zawodowym technika włókiennika jest obsługiwanie maszyn i urządzeń włókienniczych oraz sprawowanie dozoru technicznego ich pracy. Może on wykonywać również prace pomiarowe i kontrolne parametrów wyrobów włókienniczych z wykorzystaniem specjalistycznych przyrządów i urządzeń kontrolno-pomiarowych, brać udział w projektowaniu, planowaniu i kontrolowaniu przebiegu procesów technologicznych. Projektuje, w obszarze usług, wyroby odzieżowe na różne typy figur.

### **Technik żywienia i usług gastronomicznych**

Technik żywienia i usług gastronomicznych posiada wiedzę na temat żywienia i gastronomii. Potrafi ze sobą zestawić potrawy i napoje oraz skomponować jadłospis. Posiada umiejętności kucharza. Jest w stanie zaplanować oraz przygotować uroczystości i imprezy okolicznościowe. Do zadań zawodowych wykonywanych przez technika żywienia i usług gastronomicznych należą również czynności związane z organizacją, kompleksową obsługą przyjęć oraz imprez okolicznościowych organizowanych w zakładach świadczących usługi gastronomiczne.

### **Błacharz samochodowy**

Błacharz samochodowy wykonuje swoje zadania zawodowe zarówno w małych zakładach naprawczych, autoryzowanych stacjach obsługi, jak i w dużych przedsiębiorstwach mechaniki pojazdowej, bądź prowadzi samodzielną działalność gospodarczą. Praca błacharza samochodowego na ogół wykonywana jest w pomieszczeniach zamkniętych, wentylowanych. W dużych przedsiębiorstwach są to hale produkcyjne, a zakładach usługowych - błacharskie stanowiska naprawcze. Do głównych zadań zawodowych błacharza samochodowego zalicza się: przygotowanie pojazdu do naprawy, wykonywanie naprawy lub wymiany uszkodzonych elementów, kontrolowanie jakości wykonanych prac oraz utrzymywanie w dobrym stanie technicznym narzędzi i urządzeń na stanowisku pracy.

### **Cukiernik**

Podstawowym zadaniem cukiernika jest produkowanie wyrobów cukierniczych i ciastkarskich, np. ciasteczek drobnych, herbatników, serników, tortów. Cukiernik odpowiada za właściwe przygotowanie surowców, półproduktów oraz dodatków do produkcji. Do obowiązków cukiernika należy przygotowanie ciast zgodnie z recepturą i prowadzenie procesu technologicznego zgodnie z zaleceniami technologicznymi. Cukiernik projektuje i dekoruje wyroby cukiernicze. Do dekoracji wykorzystuje m.in. czekoladę, marcepan, masy cukrowe, karmel. Najczęściej samodzielnie projektuje i wykonuje elementy dekoracyjne, w czym pomocne mu są umiejętności plastyczne. Cukiernik obsługuje maszyny i urządzenia oraz wykorzystuje sprzęt drobny do produkcji wyrobów cukierniczych. Cukiernik musi znać i stosować zasady bezpieczeństwa i higieny pracy oraz systemów bezpieczeństwa zdrowotnego żywności. Pracownik z reguły wykonuje swoje zadania w ciepłych pomieszczeniach, ma do czynienia z maszynami w ruchu.

### **Fotograf**

Podstawowe zadania zawodowe to:

przygotowanie fotograficznego stanowiska pracy, fotografowanie za pomocą aparatu cyfrowego i analogowego, wykonywanie fotografii różnego typu (portretowe, reklamowe i in.), samodzielne dokonywanie obróbki chemicznej i cyfrowej materiałów fotograficznych, dobieranie rekwizytów stosownie do ujęć fotograficznych oraz materiałów fotograficznych, planowanie działalności gospodarczej, archiwizowanie prac.

### **Fryzjer**

Fryzjer świadczy usługi w zakresie strzyżenia, golenia i czesania. Doradza zastosowanie odpowiedniej pielęgnacji w zależności od gatunku i stanu włosów oraz pomaga - korzystając z posiadanej wiedzy, żurnali lub komputerowych symulatorów - w doborze uczesania, pasującego do twarzy i figury klienta. Fryzjer, przystępując do pracy zabezpiecza garderobę klienta. Następnie wykonuje zabiegi pielęgnacyjno-lecznicze włosów i skóry głowy, tj. mycie, masaż, nacieranie, okłady i kąpiele. Stosując różne techniki pracy strzyże i czesze włosy oraz zarost. Do zadań fryzjera należy również farbowanie, rozjaśnianie, odbarwianie i wykonywanie trwałej ondulacji. Istotnym elementem jest także czyszczenie narzędzi i przyborów oraz konserwowanie sprzętu.

### **Elektromechanik pojazdów samochodowych**

Elektromechanik pojazdów samochodowych diagnozuje i naprawia systemy sterowania silnikiem oraz układy bezpieczeństwa i komfortu jazdy. Instaluje i uruchamia w samochodach elektryczne i elektroniczne urządzenia sterujące, zabezpieczające i sygnalizacyjne, a w szczególności połączone magistralami danych typu: CAN, LIN, sprawdza zapłon i światła samochodowe, przeprowadza konserwację, wykonuje naprawy uszkodzonych elementów i urządzeń elektrycznych i elektronicznych, posługując się przyrządami pomiarowymi i urządzeniami diagnostycznymi. Podczas pracy posługuje się typowymi narzędziami ślusarskimi, kluczami dynamometrycznymi, wkrętakami z napędem elektrycznym i pneumatycznym oraz specjalistycznymi przyrządami pomiarowymi i diagnostycznymi. Przyjmuje samochody lub zespoły samochodowe do naprawy i sporządza protokół przyjęcia.

### **Operator procesów introligatorskich**

Podstawowym zadaniem zawodowym introligatora poligraficznego jest wykonywanie opraw książek i broszur, a więc przygotowanie wkładu i okładki oraz połączenie tych dwóch elementów w jedną całość. Przygotowując wkład publikacji introligator wykonuje wiele operacji m.in. krojenie papieru, złamywanie zadrukowanych arkuszy, kompletowanie i łączenie składek we wkład. Kolejnym zadaniem jest przygotowanie okładki, jej uszlachetnienie i zdobienie, a następnie połączenie przygotowanego wkładu i okładki w całość: książkę lub broszurę. Introligator wykonuje również obróbkę wykończeniową druków luźnych i łączonych, skoroszytów, teczek do akt, segregatorów i opakowań.

### **Kierowca mechanik**

Kierowca mechanik prowadzi pojazdy samochodowe zgodnie z posiadanymi uprawnieniami oraz wykonuje obsługę i naprawę pojazdów samochodowych. Świadczy usługi w przewozach krajowych lub międzynarodowych. Dbą o bezpieczeństwo własne, przewożonych osób, ładunków oraz innych użytkowników drogi. Prowadzi niezbędną dokumentację w zakresie realizacji zadań przewozowych oraz obsługowo-naprawczych. Kierowca mechanik może być zatrudniony na różnych stanowiskach związanych z usługami transportowymi: kierowca samochodu osobowego, dostawczego, uprzywilejowanego, a w przypadku posiadania wyższej kategorii prawa jazdy niż kategoria **B** odpowiednio do kierowania tymi pojazdami.

### **Krawiec**



Krawiec wykonuje samodzielnie, w punktach usługowych lub w zakładach produkcyjnych, prace polegające na szyciu odzieży damskiej, męskiej i dziecięcej z wszelkiego rodzaju materiałów odzieżowych, w tym ze skór licowych i materiałów licopodobnych. Miejscem pracy krawca może być duży zakład produkcyjny: wzorcownia, dział przygotowania produkcji, krojownia, szwalnia, wykańczalnia. Może to być również mały zakład usługowy, w którym samodzielnie lub w zespole konstruuje i szyje odzież miarową. Krawiec może szyć odzież chałupniczo. Może również pracować samodzielnie na zasadzie samozatrudnienia. Zawsze pracuje w pomieszczeniu zamkniętym, w otoczeniu maszyn i urządzeń, w dobrych warunkach oświetleniowych.

### **Kucharz**

Kucharz jest zawodem o charakterze produkcyjnym. Do głównych zadań kucharza należą: organizowanie produkcji gastronomicznej, wykonywanie różnymi technikami i metodami, w oparciu o normy surowcowe, różnego asortymentu potraw, napojów i półproduktów kulinarnych, dobieranie i posługiwanie się narzędziami i sprzętem zmechanizowanym stosowanym w gastronomii, ocenianie jakościowe surowców, półproduktów i gotowych potraw, dobieranie surowców i półproduktów do produkcji kulinarnej, przechowywanie środków spożywczych, obliczanie wartości odżywczej i energetycznej potraw, opracowanie ofert kulinarnych zgodnie z potrzebami i oczekiwaniami konsumentów oraz przestrzeganie zasad bezpieczeństwa i higieny pracy. Wykonywanie zawodu kucharza wymaga dużej sprawności fizycznej i manualnej oraz koordynacji wzrokowo-ruchowej. Ze względu na charakter produkcji kucharz powinien posiadać wrażliwość węchową, czucie smakowe oraz rozróżniać barwy.

### **Lakiernik samochodowy**

Lakiernik samochodowy wykonuje czynności związane z remontem i renowacją powierzchni nadwozi samochodowych. Przygotowuje powierzchnie, nakłada powłoki lakiernicze oraz suszy je lub utrwala różnymi technikami. Wykonuje zadania zawodowe związane z czyszczeniem mechanicznym powierzchni, odrdzewianiem za pomocą środków chemicznych, odtłuszczeniem za pomocą środków zmydlających i organicznych, wyrównywaniem powierzchni szpachlami, wygładzaniem, matowieniem powierzchni, gruntowaniem, suszeniem zagruntowanej powierzchni, nakładaniem natryskowym emalii, suszeniem lub wygrzewaniem w zależności od stosowanej emalii. Ważnym zadaniem jest zachowanie norm jakościowych poprzez przestrzeganie procedur utrzymania jakości w procesie nakładania powłok lakierniczych, na przykład poprzez usuwanie usterek powstałych w czasie gruntowania lub lakierowania. Lakiernik samochodowy przemysłowy (w dużym zakładzie) bierze udział w nakładaniu powłok lakierniczych w sposób wysoce zautomatyzowany.

### **Magazynier-logistyk**

Magazynier-logistyk wykonuje prace związane z obsługą magazynów. Przyjmuje, przechowuje i wydaje towary, produkty, materiały i surowce z magazynu. Do jego zadań należy kontrola jakości i ilości towaru przyjmowanego i wydawanego, rozmieszczanie towarów w magazynie, dokonywanie na bieżąco inwentaryzacji towaru. Magazynier-

logistyk obsługuje ręczny i zmechanizowany sprzęt do wykonywania transportowych czynności magazynowych. Monitoruje stany zapasów magazynowych. Określa warunki przechowywania i transportu towarów oraz zabezpieczenia przed zniszczeniem. Stosuje urządzenia automatycznej identyfikacji towarów. Prowadzi dokumentację magazynową.

### **Mechanik pojazdów samochodowych**

Mechanik pojazdów samochodowych zatrudniany jest w warsztatach obsługowo-naprawczych zaplecza motoryzacyjnego. Wykonuje prace konserwacyjne i obsługowo-naprawcze pojazdów samochodowych oraz ich zespołów na uniwersalnych i specjalistycznych stanowiskach za pomocą narzędzi monterskich. Kontroluje i diagnozuje stan techniczny pojazdów za pomocą urządzeń diagnostycznych. Od mechanika pojazdów samochodowych wymaga się znajomości budowy pojazdu oraz zasad działania jego zespołów i podzespołów.

### **Murarz-tylnkarz**

Murarze zatrudniani są w przedsiębiorstwach budowlanych, remontowych oraz w budowlanych zakładach rzemieślniczych. Stanowią podstawową i najliczniejszą grupę zawodową w branży budowlanej. Pracują bezpośrednio na placu budowy, przy nowo wznoszonych obiektach lub przy odbudowie, przebudowie bądź remoncie już istniejących. Czynności wykonywane w zawodzie, ze względu na obciążenie fizyczne, przypisują zawód do kategorii prac ciężkich. Praca wymaga dobrego zdrowia, dużej siły i odporności fizycznej. Wykonywana jest na wolnym powietrzu i w budynkach. Jej wykonywaniu często towarzyszą trudne i zmienne warunki atmosferyczne. Murarz jest w stanie wykonać na placu budowy większość prac murarskich od fundamentów po dach.

### **Piekarz**

Podstawowym zadaniem piekarza jest wyprodukowanie wyrobów piekarskich, np. chleba, bułek, rogalik, chałek, bułek słodkich i drożdżówek oraz pieczywa okolicznościowego. Odpowiada on za właściwe przygotowanie surowców, półproduktów oraz wypiek pieczywa. Do obowiązków piekarza należy przygotowanie ciast zgodnie z recepturą, prowadzenie ich fermentacji z zachowaniem wszystkich parametrów technologicznych, następnie dzielenie i kształtowanie ręczne lub mechaniczne kęsów ciasta, prowadzenie wypieku, pakowanie i przygotowanie pieczywa do dystrybucji. Piekarz podczas produkcji pieczywa obsługuje maszyny i urządzenia oraz aparaturę kontrolno-pomiarową. Wytwarzając pieczywo okolicznościowe pracownik projektuje i wykonuje dekoracje piekarskie. Piekarz musi znać i stosować zasady bezpieczeństwa i higieny pracy oraz systemów bezpieczeństwa zdrowotnego żywności. Pracownik z reguły wykonuje swoje zadania w ciepłych pomieszczeniach, ma do czynienia z maszynami w ruchu.

### **Stolarz**

Stolarz to rzemieślnik, który wykonuje z drewna meble lub elementy potrzebne w budownictwie i wykończeniu wnętrz. Najważniejsze zadania stolarza to: wykonywanie i konserwacja elementów drewnianych używanych w budownictwie (np. schodów, drzwi,

okien, parkietów, szaf wnękowych); wykonywanie i konserwacja mebli zwykłych oraz ozdobnych; wykonywanie i konserwacja drewnianych przedmiotów codziennego użytku (np. ramy do obrazów, instrumenty muzyczne); odnawianie i konserwacja drewnianych antyków. Czynności, które stolarz wykonuje w trakcie pracy: wycinanie elementów drewnianych, łączenie elementów za pomocą kleju, śrub, gwoździ lub zszywek, szlifowanie, heblowanie, frezowanie, oklejanie mebli, lakierowanie, bejcowanie lub malowanie powierzchni drewnianych, montowanie mebli i przymocowywanie ich do ścian.

### **Przetwórca mięsa**

Przeprowadza rozbiór tusz, półtuszy i ćwierćtuszy zwierząt rzeźnych oraz klasyfikuje i wykrawa mięso. Wykonuje zadania związane z pozyskiwaniem mięsa oraz zabezpieczaniem przed zepsuciem poprzez chłodzenie, zamrażanie, peklowanie i wędzenie. Produkuje wędzonki, kiełbasy, wyroby podrobowe, konserwy oraz tłuszcze topione. Obsługuje urządzenia wykorzystywane przy produkcji wędlin, np. nastrzykiwarki, masownice, kutry, mieszarki, nadziewarki. Dokonuje obróbki termicznej surowców i półproduktów oraz pakuje gotowe wyroby. Produkuje wyroby garmazeryjne oraz zajmuje się przygotowaniem półproduktów mięsnych do smażenia lub pieczenia. Wykonuje również zadania związane z transportem wewnątrzzakładowym mięsa i jego przetworów. Wędliniarz musi znać i stosować zasady bezpieczeństwa i higieny pracy oraz systemów bezpieczeństwa zdrowotnego żywności. Praca w tym zawodzie wymaga sprawności i wytrzymałości fizycznej. Zadania wykonuje się w chłodnych, mokrych pomieszczeniach

## **7. Oferty szkół ponadpodstawowych/ ponadgimnazjalnych**

## TYPY SZKÓŁ



**Centrum Kształcenia Zawodowego i Ustawicznego**

**90-542 Łódź, ul. Żeromskiego 115**

**tel.42/6377278,**

**cez.lodz.pl, sekretariat@cez.lodz.pl**

**Absolwenci gimnazjum**

Lp.	Typ szkoły	Sym bol oddzi ału	Przedmioty z rozszerzonym programem nauczania / profil/ zawód	Języki obce	Przedmioty uwzględniane w procesie rekrutacji
1.	Technikum nr 19	TA	<b>Technik analityk</b> Chemia, matematyka /	Język angielski, język niemiecki	Język polski, matematyka, język obcy, chemia
2.	Technikum nr 19	TS	<b>Technik spedytor</b> Geografia, matematyka/	Język angielski, język niemiecki	Język polski, matematyka, język obcy, informatyka lub zajęcia techniczne
3.	Technikum nr 19	TF	<b>Technik fotografii i multimediiów</b> Fizyka, język angielski/	Język angielski, język niemiecki	Język polski, matematyka, język obcy, informatyka lub zajęcia techniczne
4.	Technikum nr 19	Ti	<b>Technik informatyk</b> Fizyka, matematyka/	Język angielski, język niemiecki	Język polski, matematyka, język obcy, informatyka lub zajęcia techniczne
5.	Technikum nr 19	TL	<b>Technik logistyk</b> Informatyka, język angielski/	Język angielski, język niemiecki	Język polski, matematyka, język obcy, informatyka lub zajęcia techniczne
6.	Technikum nr 19	TWe	<b>Technik weterynarii</b> Biologia, matematyka/	Język angielski, język niemiecki	Język polski, matematyka, język obcy, biologia lub zajęcia techniczne

7	Technikum nr 19	TWw	<b>Technik włókiennik</b> Informatyka, matematyka/	Język angielski, język niemiecki	Język polski, matematyka, język obcy, plastyka lub zajęcia techniczne
	Technikum nr 19		<b>Technik włókienniczych wyrobów dekoracyjnych</b> Informatyka, matematyka/	Język angielski, język niemiecki	Język polski, matematyka, język obcy, plastyka lub zajęcia techniczne
<b>Absolwenci szkoły podstawowej</b>					
Lp.	Typ szkoły	Sym bol oddzi ału	Przedmioty z rozszerzonym programem nauczania / profil/ zawód	Języki obce	Przedmioty uwzględniane w procesie rekrutacji
1.	Technikum nr 19	TA5	<b>Technik analityk</b> Chemia, matematyka/	Język angielski, język niemiecki	Język polski, matematyka, język obcy, chemia
2.	Technikum nr 19	TF5	<b>Technik fotografii i multimediiów</b> Fizyka, język angielski/	Język angielski, język niemiecki	Język polski, matematyka, język obcy, informatyka lub zajęcia techniczne
3.	Technikum nr 19	Ti5	<b>Technik informatyk</b> Fizyka, matematyka/	Język angielski, język niemiecki	Język polski, matematyka, język obcy, informatyka lub zajęcia techniczne
4.	Technikum nr 19	TL5	<b>Technik logistyk</b> Geografia, język angielski/	Język angielski, język niemiecki	Język polski, matematyka, język obcy, informatyka lub zajęcia techniczne
5.	Technikum nr 19	TS5	<b>Technik spedytor</b> Geografia, matematyka/	Język angielski, język niemiecki	Język polski, matematyka, język obcy, informatyka lub zajęcia techniczne

6.	Technikum nr 19	TWe 5	<b>Technik weterynarii</b> Biologia, matematyka/	Język angielski, język niemiecki	Język polski, matematyka, język obcy, biologia lub zajęcia techniczne
7.	Technikum nr 19	TWw 5	<b>Technik włókiennik</b> Informatyka, matematyka/	Język angielski, język niemiecki	Język polski, matematyka, język obcy, plastyka lub zajęcia techniczne
	Technikum nr 19		<b>Technik włókienniczych wyrobów dekoracyjnych</b> Informatyka, matematyka	Język angielski, język niemiecki	Język polski, matematyka, język obcy, plastyka lub zajęcia techniczne
1.	Branżowa Szkoła I Stopnia nr 19	Bf	<b>Fotograf</b>	Język angielski	Język polski, matematyka, język obcy, informatyka lub zajęcia techniczne
2.	Branżowa Szkoła I Stopnia nr 19	Br	<b>Rękodzielnik wyrobów włókienniczych</b>	Język angielski	Język polski, matematyka, język obcy, plastyka lub zajęcia techniczne



**Zespół Szkół Ekonomiczno-Turystyczno-Hotelarskich im. Władysława Grabskiego**

91-008 Łódź, ul. Drewnowska 171

42 654-00-05

[www.zseth.edu.lodz.pl](http://www.zseth.edu.lodz.pl)

[kontakt@zseth.elodz.edu.pl](mailto:kontakt@zseth.elodz.edu.pl)

**Absolwenci gimnazjum**

Lp.	Typ szkoły	Sym bol oddzi ału	Przedmioty z rozszerzonym programem nauczania / profil/ zawód	Języki obce	Przedmioty uwzględniane w procesie rekrutacji
1.	Technikum nr 1	la	<b>Technik ekonomista</b> geografia matematyka	j. niemiecki j. angielski	j. polski matematyka wos informatyka
2.	Technikum nr 1	lb	<b>Technik hotelarstwa</b> geografia matematyka	j. angielski j. niemiecki	j. polski matematyka geografia wychowanie fizyczne
3.	Technikum nr 1	lc	<b>Technik organizacji turystyki</b> j. polski matematyka	j. francuski j. angielski	j. polski matematyka geografia informatyka
4.	Technikum nr 1	ld	<b>Technik eksploatacji portów i terminali</b> j.polski matematyka	j. francuski j. angielski	j. polski matematyka geografia informatyka

**Absolwenci szkoły podstawowej**

Lp.	Typ szkoły	Sym bol oddzi ału	Przedmioty z rozszerzonym programem nauczania / profil/ zawód	Języki obce	Przedmioty uwzględniane w procesie rekrutacji
-----	------------	----------------------------	---	-------------	---

1.	Technikum nr 1	la	<b>Technik ekonomista</b> geografia matematyka	j. angielski j. niemiecki	j. polski matematyka wos informatyka
2.	Technikum nr 1	lb	<b>Technik hotelarstwa</b> j. polski matematyka	j. angielski j. francuski	j. polski matematyka geografia wychowanie fizyczne
3.	Technikum nr 1	lc	<b>Technik organizacji turystyki</b> j. polski matematyka	j. angielski j. francuski	j. polski matematyka geografia informatyka
<b>Zespół Szkół Ekonomii i Usług im. Natalii Gąsiorowskiej w Łodzi</b> (dawniej Zespół Szkół Ponadgimnazjalnych nr 2) 93 – 533 Łódź ul. Astronautów 19 tel. (42) 681 – 49 – 77 fax.( 42) 682 – 46 – 88 www.zseiu.pl e-mail: kontakt@zseiu.elodz.edu.pl					
<b>Absolwenci gimnazjum</b>					
Lp.	Typ szkoły	Sym bol oddzi ału	Przedmioty z rozszerzonym programem nauczania / profil/ zawód	Języki obce	Przedmioty uwzględniane w procesie rekrutacji
1.	Technikum	1 e TE	<b>technik ekonomista/</b> matematyka, geografia	j. angielski, j. niemiecki, j. angielski zawodowy	język polski, matematyka, informatyka, geografia.
2.	Technikum	1 f TL	<b>technik logistyki/</b> język angielski, geografia	j. angielski, j. niemiecki, j. angielski zawodowy, j. niemiecki zawodowy	język polski, matematyka, informatyka, geografia.
3.	Technikum	1 g TOR	<b>technik reklamy/</b> język angielski, geografia	j. angielski, j. niemiecki, j. angielski zawodowy	język polski, matematyka, informatyka, plastyka.

4.	Technikum	1 h TOT	<b>technik organizacji turystyki/</b> język angielski, geografia	j. angielski, j. niemiecki, j. angielski zawodowy, niemiecki zawodowy	język polski, matematyka, informatyka, geografia.
<b>Absolwenci szkoły podstawowej</b>					
Lp.	Typ szkoły	Sym bol oddzi ału	Przedmioty z rozszerzonym programem nauczania / profil/ zawód	Języki obce	Przedmioty uwzględniane w procesie rekrutacji
1.	Technikum	1 a TE	<b>technik ekonomista/</b> matematyka, geografia	j. angielski, j. niemiecki, j. angielski zawodowy	język polski, matematyka, informatyka, geografia.
2.	Technikum	1 b TL	<b>technik logistik/</b> język angielski, geografia	j. angielski, j. niemiecki, j. angielski zawodowy, j. niemiecki zawodowy	język polski, matematyka, informatyka, geografia.
3.	Technikum	1 c TOR	<b>technik reklamy/</b> język angielski, geografia	j. angielski, j. niemiecki, j. angielski zawodowy	język polski, matematyka, informatyka, plastyka.
4.	Technikum	1 d TOT	<b>technik organizacji turystyki/</b> język angielski, geografia	j. angielski, j. niemiecki, j. angielski zawodowy, j. niemiecki zawodowy	język polski, matematyka, informatyka, geografia.

**Technikum nr 3,**  
**90-315 Łódź, ul. Kilińskiego 159/163,**  
**tel. 42 674 02 75; 42 278 72 89, 662 078 983**  
[www.tech3lodz.pl](http://www.tech3lodz.pl); [szkola@tech3lodz.pl](mailto:szkola@tech3lodz.pl); [zsp3@mnc.pl](mailto:zsp3@mnc.pl)

**Absolwenci gimnazjum**

Lp.	Typ szkoły	Sym bol oddzi ału	Przedmioty z rozszerzonym programem nauczania / profil/ zawód	Języki obce	Przedmioty uwzględniane w procesie rekrutacji
1.	technikum	A	<b>technik logistyk</b> matematyka, geografia	j. angielski, j. niemiecki	j. polski, matematyka, j. obcy, geografia
2.	technikum	B	<b>technik logistyk</b> matematyka, geografia	j. angielski, j. niemiecki	j. polski, matematyka, j. obcy, geografia
3.	technikum	C	<b>technik inżynierii sanitarnej</b> matematyka, fizyka	j. angielski, j. niemiecki	j. polski, matematyka, j. obcy, informatyka
4.	technikum	D	<b>technik gazownictwa/technik urządzeń i systemów energetyki odnawialnej</b> matematyka, fizyka	j. angielski, j. niemiecki	j. polski, matematyka, j. obcy, informatyka
5.	technikum	F	<b>technik chłodnictwa i klimatyzacji</b> matematyka, fizyka	j. angielski, j. niemiecki	j. polski, matematyka, j. obcy, informatyka

**Absolwenci szkoły podstawowej**

Lp.	Typ szkoły	Sym bol oddzi ału	Przedmioty z rozszerzonym programem nauczania / profil/ zawód	Języki obce	Przedmioty uwzględniane w procesie rekrutacji
-----	------------	----------------------------	---	-------------	---

1.	technikum	A	<b>technik logistyk</b> matematyka, geografia	j. angielski, j. niemiecki	j. polski, matematyka, j. obcy, geografia
2.	technikum	B	<b>technik logistyk</b> matematyka, geografia	j. angielski, j. niemiecki	j. polski, matematyka, j. obcy, geografia
3.	technikum	C	<b>technik inżynierii sanitarnej</b> matematyka, fizyka	j. angielski, j. niemiecki	j. polski, matematyka, j. obcy, informatyka
4.	technikum	D	<b>technik urządzeń i systemów energetyki odnawialnej</b> matematyka, fizyka	j. angielski, j. niemiecki	j. polski, matematyka, j. obcy, informatyka
5.	technikum	E	<b>technik gazownictwa</b> matematyka, fizyka	j. angielski, j. niemiecki	j. polski, matematyka, j. obcy, informatyka
6.	technikum	F	<b>technik chłodnictwa i klimatyzacji</b> matematyka, fizyka	j. angielski, j. niemiecki	j. polski, matematyka, j. obcy, informatyka

**Zespół Szkół Gastronomicznych,**  
**90-357 Łódź, ul. Sienkiewicza 88,**  
**tel. 42 636 75 44 fax 42 636 12 33**  
[kontakt@zsg.elodz.edu.pl](mailto:kontakt@zsg.elodz.edu.pl); [gastronomik@zsg.elodz.edu.pl](mailto:gastronomik@zsg.elodz.edu.pl);  
<http://zsg.ddns.net>

**Absolwenci gimnazjum**

Lp.	Typ szkoły	Sym bol oddzi ału	Przedmioty z rozszerzonym programem nauczania / profil/ zawód	Języki obce	Przedmioty uwzględniane w procesie rekrutacji
1.	Technikum nr 4	I GA	<b>technik żywienia i usług gastronomicznych</b> Biologia, matematyka/	j. angielski, j. francuski	Matematyka, j. angielski, j. polski, biologia,
2-3	Technikum nr 4	I GB, I GC	<b>technik żywienia i usług gastronomicznych</b> Biologia, WOS	j. angielski, j. francuski	Matematyka, j. angielski, j. polski, biologia
4-5	Technikum nr 4	I GD, I GE	<b>technik żywienia i usług gastronomicznych</b> j.angielski, geografia/	j. angielski, j. francuski	Matematyka, j. angielski, j. polski, geografia
6	Branżowa Szkoła I Stopnia nr 4	1 g	<b>kucharz</b>	j. angielski	Matematyka, j. polski, j. angielski, geografia

**Absolwenci szkoły podstawowej**

Lp.	Typ szkoły	Sym bol oddzi ału	Przedmioty z rozszerzonym programem nauczania / profil/ zawód	Języki obce	Przedmioty uwzględniane w procesie rekrutacji
1.	Technikum nr 4	I PA	<b>technik usług kelnerskich/ /technik żywienia i usług gastronomicznych</b> j.angielski, matematika/ (klasa patronacka)	j. angielski, j. francuski	Matematyka, j. angielski, j. polski, biologia lub geografia

2-3	Technikum nr 4	I PB, I PC	<b>technik żywienia i usług gastronomicznych</b> Biologia, WOS /	j. angielski, j. francuski	Matematyka, j. angielski, j. polski, biologia,
4-5	Technikum nr 4	I PD, I PE	<b>technik żywienia i usług gastronomicznych</b> j.angielski, geografia/	j. angielski, j. francuski	Matematyka, j. angielski, j. polski, geografia
6	Branżowa Szkoła I Stopnia nr 4	1 p	<b>kucharz</b>	j. angielski	Matematyka, j. polski, j. angielski, geografia
<b>Zespół Szkół Ponadgimnazjalnych nr 5 im. Króla Bolesława Chrobrego</b> <b>91-008 Łódź, ul. Drewnowska 88</b> <b>tel. 42 654 03 71</b> <b>sekretariat@zsp5lodz.pl</b> <b>www.zsp5lodz.pl</b>					
<b>Absolwenci gimnazjum</b>					
Lp.	Typ szkoły	Sym bol oddzi ału	Przedmioty z rozszerzonym programem nauczania / profil/ zawód	Języki obce	Przedmioty uwzględniane w procesie rekrutacji
1.	Technikum nr 5	1gtk	<b>technik transportu kolejowego</b> jęz. polski /matematyka	jęz. angielski/ jęz. niemiecki	jęz. polski, jęz. obcy, matematyka, informatyka
2.	Technikum nr 5	1gte	<b>technik ekonomista</b> jęz. polski /matematyka	jęz. angielski/ jęz. francuski	jęz. polski, jęz. obcy, matematyka, informatyka
3.	Szkoła Branżowa I st. nr 5	1gls	<b>magazynier-logistyk/ sprzedawca</b>	jęz. angielski	jęz. polski, jęz. obcy, matematyka, informatyka

**Absolwenci szkoły podstawowej**

Lp.	Typ szkoły	Symbol oddziału	Przedmioty z rozszerzonym programem nauczania / profil/ zawód	Języki obce	Przedmioty uwzględniane w procesie rekrutacji
1.	Technikum nr 5	1ptk	<b>technik transportu kolejowego</b> jęz. polski /matematyka	jęz. angielski/ jęz. niemiecki	jęz. polski, jęz. obcy, matematyka, informatyka
2.	Technikum nr 5	1pte	<b>technik ekonomista/ *technik rachunkowości (zawód będzie wprowadzony pod warunkiem uzyskania pozytywnej opinii WRRP)</b> jęz. polski /matematyka	jęz. angielski/ jęz. francuski	jęz. polski, jęz. obcy, matematyka, informatyka
3.	Technikum nr 5	1gth	<b>technik handlowiec</b> jęz. polski /matematyka	jęz. angielski/ jęz. niemiecki	jęz. polski, jęz. obcy, matematyka, informatyka
4.	Szkoła Branżowa I st. nr 5	1pls	<b>magazynier-logistyki/ sprzedawca</b>	jęz. angielski	jęz. polski, jęz. obcy, matematyka, informatyka



**Zespół Szkół Przemysłu Spożywczego,**  
**91-845 Łódź, ul. Franciszkańska 137,**  
**tel. 42 6551040,**  
[www.spozywca.lodz.pl](http://www.spozywca.lodz.pl), [kontakt@zsps.elodz.edu.pl](mailto:kontakt@zsps.elodz.edu.pl)

**Absolwenci gimnazjum**

Lp.	Typ szkoły	Symbol oddziału	Przedmioty z rozszerzonym programem nauczania / profil/ zawód	Języki obce	Przedmioty uwzględniane w procesie rekrutacji
1.	Technikum	1ta, 1tb	<b>Technik technologii żywności</b> biologia, język angielski	j. angielski, j. niemiecki	Język polski, matematyka, biologia, zajęcia techniczne
	Technikum	1tc <sub>1</sub>	<b>Technik kontroli jakości i bezpieczeństwa żywności (po uzyskaniu zgody MEN)</b> biologia, język angielski	j. angielski, j. niemiecki	Język polski, matematyka, biologia, zajęcia techniczne
	Technikum	1tc <sub>2</sub>	<b>Technik przetwórstwa mleczarskiego</b> biologia, język angielski	j. angielski, j. niemiecki	Język polski, matematyka, biologia, zajęcia techniczne
	Branżowa Szkoła I stopnia	1a, 1b <sub>1</sub>	<b>Cukiernik</b>	j. niemiecki	Język polski, matematyka, zajęcia techniczne, plastyka
	Branżowa Szkoła I stopnia	1b <sub>2</sub>	<b>Piekarz</b>	j. niemiecki	Język polski, matematyka, zajęcia techniczne, plastyka
	Branżowa Szkoła I stopnia	1b <sub>3</sub>	<b>Przetwórcza mięsa</b>	j. niemiecki	Język polski, matematyka, zajęcia techniczne, plastyka

Absolwenci szkoły podstawowej					
Lp.	Typ szkoły	Sym bol oddzi ału	Przedmioty z rozszerzonym programem nauczania / profil/ zawód	Języki obce	Przedmioty uwzględniane w procesie rekrutacji
1.	Technikum	1td, 1te	<b>Technik technologii żywności – cukiernictwo</b> biologia, język angielski	j. angielski, j. niemiecki	Język polski, matematyka, biologia, zajęcia techniczne
	Technikum	1tf <sub>1</sub>	<b>Technik kontroli jakości i bezpieczeństwa żywności (po uzyskaniu zgody MEN)</b> biologia, język angielski	j. angielski, j. niemiecki	Język polski, matematyka, biologia, zajęcia techniczne
	Technikum	1tf <sub>2</sub>	<b>Technik przetwórstwa mleczarskiego</b> biologia, język angielski		Język polski, matematyka, biologia, zajęcia techniczne
	Branżowa Szkoła I stopnia	1c, 1d <sub>1</sub>	<b>Cukiernik</b>	j. angielski, j. niemiecki	Język polski, matematyka, zajęcia techniczne, plastyka
	Branżowa Szkoła I stopnia	1d <sub>2</sub>	<b>Piekarz</b>	j. niemiecki	Język polski, matematyka, zajęcia techniczne, plastyka
	Branżowa Szkoła I stopnia	1d <sub>3</sub>	<b>Przetwórcza mięsa</b>	j. niemiecki  j. niemiecki	Język polski, matematyka, zajęcia techniczne, plastyka

Zespół Szkół Samochodowych w Łodzi  
 91-335 Łódź ul. W. Kilara 3/5  
 tel. 42 651 54 96, fax. 42 651 54 76.  
[www.zss-lodz.pl](http://www.zss-lodz.pl) [kontakt@zss.elodz.edu.pl](mailto:kontakt@zss.elodz.edu.pl)

**Absolwenci gimnazjum**

Lp.	Typ szkoły	Sym bol oddzi ału	Przedmioty z rozszerzonym programem nauczania / profil/ zawód	Języki obce	Przedmioty uwzględniane w procesie rekrutacji
1.	Technikum	1 ag, bg, cg	<b>technik pojazdów samochodowych</b> matematyka - fizyka	j. angielski, j. niemiecki	Język polski, język obcy, matematyka, informatyka
2.	Technikum		<b>technik mechatronik</b> - matematyka - fizyka	j. angielski, j. niemiecki	Język polski, język obcy, matematyka, informatyka
3.	Branżowa Szkoła I stopnia	1 blz  1 ekz	<b>blacharz samochodowy/ lakiernik samochodowy/ mechanik pojazdów samochodowych</b>  <b>elektromechanik pojazdów samochodowych/ kierowca mechanik</b>	j. angielski  j. niemiecki j. angielski	Język polski, język obcy, matematyka, informatyka

**Absolwenci szkoły podstawowej**

Lp.	Typ szkoły	Sym bol oddzi ału	Przedmioty z rozszerzonym programem nauczania / profil/ zawód	Języki obce	Przedmioty uwzględniane w procesie rekrutacji
1.	Technikum	1 ap, bp, cp  1 dp	<b>technik pojazdów samochodowych</b> - matematyka - fizyka	j. angielski, j. niemiecki	Język polski, język obcy, matematyka, informatyka

			<b>technik transportu drogowego</b> <i>(po uzyskaniu pozytywnej opinii WRRP)</i> matematyka - geografia		
2.	Branżowa Szkoła I stopnia	1 blp 1 emp 1 kp	<b>blacharz samochodowy / lakiernik samochodowy</b> <b>mechanik pojazdów samochodowych /elektromechanik pojazdów samochodowych</b> <b>kierowca mechanik</b>	j. angielski j. angielski/ j. niemiecki j. angielski	Język polski, język obcy, matematyka, informatyka
<b>Zespół Szkół Ponadgimnazjalnych nr 9 im. Komisji Edukacji Narodowej</b> <b>93-590 Łódź, al. Politechniki 38</b> <b>tel. 42 684 11 27 tel./faks 42 684 39 75</b> <a href="http://www.zsp9.pl">www.zsp9.pl</a> <a href="mailto:kontakt@zsp9.elodz.edu.pl">kontakt@zsp9.elodz.edu.pl</a>					
<b>Absolwenci gimnazjum</b>					
Lp.	Typ szkoły	Sym bol oddzia ału	Przedmioty z rozszerzonym programem nauczania / profil/ zawód	Języki obce	Przedmioty uwzględniane w procesie rekrutacji
1.	Technikum nr 9	I TA/1	<b>technik elektronik</b> matematyka, fizyka/	j. angielski, j. niemiecki	język polski matematyka język obcy informatyka
2.	Technikum nr 9	I TA/2	<b>technik automatyk</b> matematyka, fizyka/	j. angielski, j. niemiecki	język polski matematyka język obcy informatyka

3.	Technikum nr 9	I TB/1	<b>technik energetyk</b> matematyka, fizyka/	j. angielski, j. niemiecki	język polski matematyka język obcy informatyka
4.	Technikum nr 9	I TB/2	<b>technik elektryk</b> matematyka, fizyka/	j. angielski, j. niemiecki	język polski matematyka język obcy informatyka
5.	Technikum nr 9	I TC	<b>technik mechatronik</b> matematyka, fizyka/	j. angielski, j. niemiecki	język polski matematyka język obcy informatyka
6.	Technikum nr 9	I TD	<b>technik informatyk</b> matematyka, fizyka lub informatyka/	j. angielski, j. niemiecki	język polski matematyka język obcy informatyka
<b>Absolwenci szkoły podstawowej</b>					
Lp.	Typ szkoły	Sym bol oddzi ału	Przedmioty z rozszerzonym programem nauczania / profil/ zawód	Języki obce	Przedmioty uwzględniane w procesie rekrutacji
1.	Technikum nr 9	I A/1	<b>technik elektronik</b> matematyka, fizyka/	j. angielski, j. niemiecki	język polski matematyka język obcy informatyka
2.	Technikum nr 9	I A/2	<b>technik automatyk</b> matematyka, fizyka/	j. angielski, j. niemiecki	język polski matematyka język obcy informatyka
3.	Technikum nr 9	I B/1	<b>technik energetyk</b> matematyka, fizyka/	j. angielski, j. niemiecki	język polski matematyka język obcy informatyka

4.	Technikum nr 9	I B/2	<b>technik elektryk</b> matematyka, fizyka/	j. angielski, j. niemiecki	język polski matematyka język obcy informatyka
5.	Technikum nr 9	I C	<b>technik mechatronik</b> matematyka, fizyka/	j. angielski, j. niemiecki	język polski matematyka język obcy informatyka
6.	Technikum nr 9	I D	<b>technik informatyk</b> matematyka, fizyka lub informatyka/	j. angielski, j. niemiecki	język polski matematyka język obcy informatyka
7.	Branżowa Szkoła I stopnia nr 9	I BA	<b>mechatronik</b>	j. angielski	język polski matematyka język obcy informatyka
<p><b>Zespół Szkół Ponadgimnazjalnych nr 10 im. Jana Szczepanika,</b>  <b>91-725 Łódź, ul. Strykowska 10/18,</b>  <b>42 656-29-11, 42 656-25-89,</b>  <a href="http://www.elektronik.lodz.pl">www.elektronik.lodz.pl</a>, <a href="mailto:elektronik@elektronik.lodz.pl">elektronik@elektronik.lodz.pl</a></p>					
<b>Absolwenci gimnazjum</b>					
Lp.	Typ szkoły	Sym bol oddzi	Przedmioty z rozszerzonym programem nauczania / profil/ zawód	Języki obce	Przedmioty uwzględniane w procesie rekrutacji
1.	Technikum	1 Ta	<b>technik informatyk</b> matematyka, fizyka /	język angielski, język niemiecki	język polski, język obcy, matematyka, informatyka
2.	Technikum	1 Tb	<b>technik informatyk</b> matematyka, fizyka /	język angielski, język francuski	język polski, język obcy, matematyka, informatyka

3.	Technikum	1 Te	<b>technik elektronik</b> matematyka, fizyka /	język angielski, język niemiecki	język polski, język obcy, matematyka, informatyka
4.	Technikum	1 Tm	<b>technik mechatronik</b> matematyka, fizyka /	język angielski, język niemiecki	język polski, język obcy, matematyka, informatyka
5.	Technikum	1 Tt	<b>technik teleinformatyk</b> matematyka, fizyka /	język angielski, język francuski lub język niemiecki	język polski, język obcy, matematyka, informatyka
<b>Absolwenci szkoły podstawowej</b>					
Lp.	Typ szkoły	Sym bol oddzi ału	Przedmioty z rozszerzonym programem nauczania / profil/ zawód	Języki obce	Przedmioty uwzględniane w procesie rekrutacji
1.	Technikum	1 a	<b>technik informatyk</b> matematyka, fizyka /	język angielski, język niemiecki	język polski, język obcy, matematyka, informatyka
2.	Technikum	1 b	<b>technik informatyk</b> matematyka, fizyka /	język angielski, język francuski	język polski, język obcy, matematyka, informatyka
3.	Technikum	1 e	<b>technik elektronik</b> matematyka, fizyka /	język angielski, język niemiecki	język polski, język obcy, matematyka, informatyka
4.	Technikum	1 m	<b>technik mechatronik</b> matematyka, fizyka /	język angielski, język niemiecki	język polski, język obcy, matematyka, informatyka

5.	Technikum	1 t	<b>technik teleinformatyk</b> matematyka, fizyka /	język angielski, język francuski lub język niemiecki	język polski, język obcy, matematyka, informatyka
<b>Zespół Szkół Przemysłu Mody</b> <b>93-161 Łódź, ul. Adama Naruszewicza 35</b> <b>tel. 42 643-35-19</b> <a href="http://www.zspm.net">www.zspm.net</a> <a href="mailto:kontakt@zspm.elodz.edu.pl">kontakt@zspm.elodz.edu.pl</a>					
<b>Absolwenci gimnazjum</b>					
Lp.	Typ szkoły	Sym bol oddzi ału	Przedmioty z rozszerzonym programem nauczania / profil/ zawód	Języki obce	Przedmioty uwzględniane w procesie rekrutacji
1.	Technikum	1 Ag	<b>technik przemysłu mody</b> biologia lub geografia, wiedza o społeczeństwie,	j. angielski j .niemiecki	j. polski matematyka plastyka zajęcia techniczne
2	Technikum	1 Fg	<b>technik fotografii i multimediiów</b> biologia lub geografia, wiedza o społeczeństwie,	j. angielski j .niemiecki	j. polski matematyka plastyka informatyka
3	Technikum	1 Cg	<b>technik grafiki i poligrafii cyfrowej</b> biologia lub geografia, wiedza o społeczeństwie,	j. angielski j .niemiecki	j. polski matematyka plastyka informatyka
4	Branżowa szkoła I stopnia nr 12	1 Kg	<b>krawiec</b>	j. angielski	j. polski matematyka plastyka zajęcia techniczne
<b>Absolwenci szkoły podstawowej</b>					



Lp.	Typ szkoły	Sym- bol oddzi- ału	Przedmioty z rozszerzonym programem nauczania / profil/ zawód	Języki obce	Przedmioty uwzględniane w procesie rekrutacji
1.	Technikum	1 A	<b>technik przemysłu mody</b> biologia lub geografia, wiedza o społeczeństwie lub j. angielski	j. angielski j .niemiecki	j. polski matematyka plastyka technika
2	Technikum	1 Fa	<b>technik fotografii i multimediiów</b> biologia lub geografia, wiedza o społeczeństwie lub j. angielski	j. angielski j .niemiecki	j. polski matematyka plastyka informatyka
3	Technikum	1 Fb	<b>technik fotografii i multimediiów</b> biologia lub geografia, wiedza o społeczeństwie lub j. angielski	j. angielski j .niemiecki	j. polski matematyka plastyka informatyka
4	Technikum	1 C	<b>technik grafiki i poligrafii cyfrowej</b> biologia lub geografia, wiedza o społeczeństwie lub j. angielski	j. angielski j .niemiecki	j. polski matematyka plastyka informatyka
5	Branżowa szkoła I stopnia nr 12	1 K	<b>krawiec</b>	j. angielski	j. polski matematyka plastyka technika

Zespół Szkół Geodezyjno – Technicznych  
91-503 Łódź, ul. Skrzydlata 15  
tel. 42 6598222, fax 42 6598553

[www.zsbq.org](http://www.zsbq.org) e-mail: [kontakt@zsgt.elodz.edu.pl](mailto:kontakt@zsgt.elodz.edu.pl)

**Absolwenci gimnazjum**

Lp.	Typ szkoły	Sym bol oddzi ału	Przedmioty z rozszerzonym programem nauczania / profil/ zawód	Języki obce	Przedmioty uwzględniane w procesie rekrutacji
1.	technikum	1A	<b>technik geodeta</b>	j. angielski j. hiszpański lub j. niemiecki	jęz. Polski matematyka jęz. obcy informatyka
			matematyka geografia lub fizyka		
2.	technikum	1B	<b>technik informatyk</b>	j. angielski j. hiszpański lub j. niemiecki	jęz. Polski matematyka jęz. obcy informatyka
			matematyka geografia lub fizyka		
3.	technikum	1C1	<b>technik geodeta</b>	j. angielski j. hiszpański lub j. niemiecki	jęz. Polski matematyka jęz. obcy informatyka
			matematyka geografia lub fizyka		
4.	technikum	1C2	<b>technik leśnik</b>	j. angielski j. hiszpański lub j. niemiecki	jęz. Polski matematyka biologia lub jęz. obcy informatyka
			matematyka biologia lub geografia		

**Absolwenci szkoły podstawowej**

Lp.	Typ szkoły	Sym bol oddz.	Przedmioty z rozszerzonym programem nauczania / profil/ zawód	Języki obce	Przedmioty uwzględniane w procesie rekrutacji
-----	------------	---------------------	---	-------------	---

5.	technikum	1D	<b>technik geodeta</b>	j. angielski j. hiszpański lub j. niemiecki	jęz. Polski matematyka jęz. obcy informatyka
			matematyka geografia lub fizyka		
6.	technikum	1E	<b>technik informatyk</b>	j. angielski j. hiszpański lub j. niemiecki	jęz. Polski matematyka jęz. obcy informatyka
			matematyka geografia lub fizyka		
7.	technikum	1F1	<b>technik geodeta</b>	j. angielski j. hiszpański lub j. niemiecki	jęz. Polski matematyka jęz. obcy informatyka
			matematyka geografia lub fizyka		
8.	technikum	1F2	<b>technik leśnik</b>	j. angielski j. hiszpański lub j. niemiecki	jęz. Polski matematyka biologia lub jęz. obcy informatyka
			matematyka biologia lub geografia		
9.	technikum	1G1	<b>technik geolog</b>	j. angielski j. hiszpański lub j. niemiecki	jęz. Polski matematyka geografia lub jęz. obcy informatyka
			matematyka geografia lub chemia		
10.	technikum	1G2	<b>technik budowy dróg</b>	j. angielski j. hiszpański lub j. niemiecki	jęz. Polski matematyka jęz. obcy informatyka
			matematyka geografia lub fizyka		
<b>ZESPÓŁ SZKÓŁ BUDOWLANO-TECHNICZNYCH im. dr. Stefana Kopcińskiego w Łodzi</b> ul. Kopcińskiego 5/11 90-242 Łódź tel. (0-42) 6781920 <a href="http://zsbt-lodz.pl">http://zsbt-lodz.pl</a> <a href="mailto:zsbt@zsbt-lodz.pl">zsbt@zsbt-lodz.pl</a>					
<b>Absolwenci gimnazjum</b>					
Lp.	Typ szkoły	Sym- bol oddzi- ału	Przedmioty z rozszerzonym programem nauczania / profil/ zawód	Języki obce	Przedmioty uwzględniane w procesie rekrutacji

1.	<b>Technikum Nr 15</b>	1a	<b>technik budownictwa</b> matematyka, fizyka	język angielski, język niemiecki	język polski, język obcy, matematyka, technika
2.	<b>Technikum Nr 15</b>	1b	<b>technik renowacji elementów architektury</b> język angielski, geografia lub biologia	język angielski, język niemiecki	język polski, język obcy, matematyka, technika
			<b>technik robót wykończeniowych w budownictwie</b> język angielski, geografia lub biologia		
3.	<b>Technikum Nr 15</b>	1c	<b>technik urządzeń i systemów energetyki odnawialnej</b> język angielski, geografia lub biologia	język angielski, język niemiecki	język polski, język obcy, matematyka, technika
			<b>technik technologii drewna</b> język angielski, geografia lub biologia	język angielski, język niemiecki	język polski, język obcy, matematyka, technika
			<b>technik ochrony środowiska</b> język angielski, geografia lub biologia	język angielski, język niemiecki	język polski, język obcy, matematyka, technika
4.	<b>Branżowa Szkoła I Stopnia Nr 15</b>	1a	<b>monter zabudowy i robót wykończeniowych w budownictwie</b>	język niemiecki	język polski, język obcy, matematyka, technika
			<b>monter sieci i urządzeń sanitarnych</b>	język niemiecki	język polski, język obcy, matematyka, technika
			<b>stolarz</b>	język niemiecki	język polski, język obcy,

					matematyka, technika
<b>Absolwenci szkoły podstawowej</b>					
Lp.	Typ szkoły	Sym bol oddz.	Przedmioty z rozszerzonym programem nauczania / profil/ zawód	Języki obce	Przedmioty uwzględniane w procesie rekrutacji
1.	<b>Technikum Nr 15</b>	1d	<b>technik budownictwa</b> matematyka, fizyka	język angielski, język niemiecki	język polski, język obcy, matematyka, technika
2	<b>Technikum Nr 15</b>	1e	<b>technik renowacji elementów architektury</b> język angielski, geografia lub biologia	język angielski, język niemiecki	język polski, język obcy, matematyka, technika
			<b>technik robót wykończeniowych w budownictwie</b> język angielski, geografia lub biologia	język angielski, język niemiecki	język polski, język obcy, matematyka, technika
3	<b>Technikum Nr 15</b>	1f	<b>technik urządzeń i systemów energetyki odnawialnej</b> język angielski, geografia lub biologia	język angielski, język niemiecki	język polski, język obcy, matematyka, technika
			<b>technik technologii drewna</b> język angielski, geografia lub biologia	język angielski, język niemiecki	język polski, język obcy, matematyka, technika
			<b>technik ochrony środowiska</b> język angielski, geografia lub biologia	język angielski, język niemiecki	język polski, język obcy,

					matematyka, technika
4	Branżowa Szkoła I Stopnia Nr 15	1b	monter zabudowy i robót wykończeniowych w budownictwie	język niemiecki	język polski, język obcy, matematyka, technika
			murarz-tylnkarz	język niemiecki	język polski, język obcy, matematyka, technika
5	Branżowa Szkoła I Stopnia Nr 15	1c	monter sieci i instalacji sanitarnych	język niemiecki	język polski, język obcy, matematyka, technika
			stolarz	język niemiecki	język polski, język obcy, matematyka, technika
			dekarz	język niemiecki	język polski, język obcy, matematyka, technika
<b>Zespół Szkół Techniczno-Informatycznych im. Jana Nowaka-Jeziorańskiego,  93-502 Łódź, al. Politechniki 37,  tel. 42 648-61-99, tel./fax 42 648-71-12,  www.zst-i.pl, e- mail : kontakt@zsti.elodz.edu.pl</b>					
<b>Absolwenci gimnazjum</b>					
Lp.	Typ szkoły	Sym bol oddzi ału	Przedmioty z rozszerzonym programem nauczania / profil/ zawód	Języki obce	Przedmioty uwzględniane w procesie rekrutacji
1.	Technikum nr 17	1 ti 1 tm 1 ta	<b>technik, informatyk, technik mechatronik, technik mechanik</b> matematyka, fizyka.:	j. angielski, j. niemiecki	język polski,

					język obcy, matematyka, informatyka
2.	Branżowa Szkoła I stopnia nr 17	1 gom	<b>operator obrabiarek skrawających/ mechanik-monter maszyn i urządzeń</b>	j. angielski	język polski, matematyka, informatyka, zajęcia techniczne
<b>Absolwenci szkoły podstawowej</b>					
Lp.	Typ szkoły	Sym bol oddzi ału	Przedmioty z rozszerzonym programem nauczania / profil/ zawód	Języki obce	Przedmioty uwzględniane w procesie rekrutacji
1.	Technikum nr 17	1 pi 1 pma 1 pmb 1 pia	<b>technik, informatyk, technik mechatronik, technik mechanik</b> matematyka, fizyka.	j. angielski, j. niemiecki	język polski, język obcy, matematyka, informatyka
2.	Branżowa Szkoła I stopnia nr 17	1 psm	<b>Ślusarz/ mechanik-monter maszyn i urządzeń</b>	j. angielski	język polski, matematyka, informatyka, technika
<b>Zespół Szkół Poligraficznych im. Mikołaja Reja</b> 92-229 Łódź, ul. Edwarda 41 Tel/fax: 42 678-82-65 <a href="http://www.poligrafik-lodz.pl">www.poligrafik-lodz.pl</a> <a href="mailto:sekretariat@poligrafik-lodz.pl">sekretariat@poligrafik-lodz.pl</a>					
<b>Absolwenci gimnazjum</b>					
Lp.	Typ szkoły	Sym bol oddzi ału	Przedmioty z rozszerzonym programem nauczania / profil/ zawód	Języki obce	Przedmioty uwzględniane w procesie rekrutacji
1.	Technikum Nr 18 Poligraficzne	1 gga	<b>Technik grafiki i poligrafii cyfrowej</b> Fizyka/geografia Język angielski	j. angielski, j. niemiecki	j. polski, matematyka plastyka, informatyka

2.	Technikum Nr 18 Poligraficzne	1 ggb	<b>Technik grafiki i poligrafii cyfrowej</b> Fizyka/geografia Język angielski	j. angielski, j. niemiecki	j. polski, matematyka plastyka, informatyka
3.	Technikum Nr 18 Poligraficzne	1 gdr	<b>Technik reklamy/technik procesów drukowania</b> Fizyka/geografia Język angielski	j. angielski, j. niemiecki	j. polski, matematyka plastyka, informatyka
4.	Branżowa Szkoła I Stopnia Poligraficzna	1 gdi	<b>Drukarz fleksograficzny/ operator procesów introligatorskich</b>	j. angielski	j. polski, matematyka plastyka, informatyka
<b>Absolwenci szkoły podstawowej</b>					
Lp.	Typ szkoły	Sym bol oddzi ału	Przedmioty z rozszerzonym programem nauczania / profil/ zawód	Języki obce	Przedmioty uwzględniane w procesie rekrutacji
1.	Technikum Nr 18 Poligraficzne	1 ga	<b>Technik grafiki i poligrafii cyfrowej</b> Fizyka/geografia Język angielski	j. angielski, j. niemiecki	j. polski, j. obcy, matematyka, informatyka
2.	Technikum Nr 18 Poligraficzne	1 gb	<b>Technik grafiki i poligrafii cyfrowej</b> Fizyka/geografia Język angielski	j. angielski, j. niemiecki	j. polski, matematyka, plastyka, informatyka
3.	Technikum Nr 18 Poligraficzne	1 dra	<b>Technik reklamy/technik procesów drukowania</b> Fizyka/geografia Język angielski	j. angielski, j. niemiecki	j. polski, matematyka, plastyka, informatyka
4.	Technikum Nr 18 Poligraficzne	1 drb	<b>Technik reklamy/technik procesów drukowania</b> Fizyka/geografia Język angielski	j. angielski, j. niemiecki	j. polski, matematyka, plastyka, informatyka



5.	Branżowa Szkoła I Stopnia Poligraficzna	1 adi	<b>Drukarz fleksograficzny / operator procesów introligatorskich</b>	j. angielski	j. polski, matematyka, plastyka, Informatyka
6.	Branżowa Szkoła I Stopnia Poligraficzna	1 bdi	<b>Drukarz offsetowy / operator procesów introligatorskich</b>	j. angielski	j. polski, matematyka, plastyka, informatyka
<b>Zespół Szkół Ponadgimnazjalnych nr 20 im. Marszałka J. Piłsudskiego</b> <b>91-212 Łódź ul. Warecka 41</b> <b>Tel./fax 42 652-18-60</b> <a href="http://www.warecka.edu.pl">www.warecka.edu.pl</a> <b>e-mail: sekretariat@zsp20.elodz.edu.pl</b>					
<b>Absolwenci gimnazjum</b>					
Lp.	Typ szkoły	Symbol oddziału	Przedmioty z rozszerzonym programem nauczania / profil/ zawód	Języki obce	Przedmioty uwzględniane w procesie rekrutacji
1.	Technikum nr 20	1Toe	<b>technik elektryk i technik urządzeń i systemów energetyki odnawialnej</b> Matematyka/do wyboru: geografia lub jęz. angielski lub fizyka/	Jęz. angielski, jęz. niemiecki	Jęz. polski, matematyka, język angielski, geografia
2.	Technikum nr 20	1Tin	<b>Technik informatyk</b> Matematyka/ do wyboru: fizyka lub jęz. angielski	Jęz. angielski, jęz. niemiecki	Jęz. polski, matematyka, informatyka, jęz. angielski
3.	Technikum nr 20	1Tmt	<b>technik mechatronik</b> Matematyka/ do wyboru: fizyka lub jęz. angielski/	Jęz. angielski, jęz. niemiecki	Jęz. polski, matematyka, informatyka, jęz. angielski
4.	Technikum nr 20	1Tmu	<b>technik mechanik i technik urządzeń dźwigowych</b> Matematyka/do wyboru: fizyka lub jęz. angielski/	Jęz. angielski, jęz. niemiecki	Jęz. polski, matematyka, język angielski, technika

<b>Absolwenci szkoły podstawowej</b>					
Lp.	Typ szkoły	Symb ol oddzia łu	Przedmioty z rozszerzonym programem nauczania / profil/ zawód	Języki obce	Przedmioty uwzględniane w procesie rekrutacji
1.	Technikum nr 20	1in	<b>technik informatyk</b> Matematyka/do wyboru jęz. angielski lub fizyka	Jęz. angielski Jęz. niemiecki	Jęz. polski, matematyka, jęz. angielski, informatyka
2.	Technikum nr 20	1mt	<b>technik mechatronik</b> Matematyka/do wyboru fizyka lub jęz. angielski/	Jęz. angielski Jęz. niemiecki	Jęz. polski, matematyka, jęz. angielski, informatyka
3.	Technikum nr 20	1od	<b>technik urządzeń i systemów energetyki odnawialnej i technik urządzeń dźwigowych</b> Matematyka/do wyboru geografia lub fizyka lub jęz. angielski/	Jęz. angielski Jęz. niemiecki	Jęz. polski, matematyka, geografia, jęz. angielski
4.	Technikum nr 20	1em	<b>technik elektryk/technik mechanik</b> Matematyka/do wyboru język angielski lub fizyka	Jęz. angielski Jęz. niemiecki	Jęz. polski, matematyka, język angielski, technika

**Zespół Szkół Rzemiosła im. Jana Kilińskiego w Łodzi**  
 ul. Żubardzka 2, 91-022 Łódź  
[www.zsr.szkoly.lodz.pl](http://www.zsr.szkoly.lodz.pl) [kontakt@zsr.elodz.edu.pl](mailto:kontakt@zsr.elodz.edu.pl)

**Absolwenci gimnazjum**

Lp.	Typ szkoły	Sym bol oddzi ału	Przedmioty z rozszerzonym programem nauczania / profil/ zawód	Języki obce	Przedmioty uwzględniane w procesie rekrutacji
1.	Technikum	H	<b>technik hodowca koni</b> biologia język angielski	język angielski język niemiecki	język polski matematyka język obcy biologia
2.	Technikum	F	<b>technik usług fryzjerskich</b> chemia wiedza o społeczeństwie	język angielski język niemiecki	język polski matematyka język obcy biologia lub chemia
3.	Technikum	PS	<b>technik optyk / technik pszczelarz</b> matematyka/biologia język angielski	język angielski język niemiecki	język polski matematyka język obcy geografia lub biologia
4.	Technikum	AO	<b>technik architektury krajobrazu / technik ogrodnik</b> biologia geografia/wiedza o społeczeństwie	język angielski język niemiecki	język polski matematyka język obcy geografia lub biologia
5.	Branżowa Szkoła I stopnia	FJ	<b>fryzjer / jeździec</b>	język angielski lub język niemiecki	język polski matematyka

					język obcy zajęcia artystyczne
<b>Absolwenci szkoły podstawowej</b>					
Lp.	Typ szkoły	Sym bol oddzi ału	Przedmioty z rozszerzonym programem nauczania / profil/ zawód	Języki obce	Przedmioty uwzględniane w procesie rekrutacji
1.	Technikum	F	<b>technik usług fryzjerskich</b> chemia wiedza o społeczeństwie	język angielski język niemiecki	język polski matematyka język obcy biologia lub chemia
2.	Technikum	HS	<b>technik hodowca koni / technik pszczelarz</b> biologia język angielski	język angielski język niemiecki	język polski matematyka język obcy geografia lub biologia
3.	Technikum	AOP	<b>technik architektury krajobrazu / technik ogrodnik / technik optyk</b> biologia/matematyka geografia/wiedza o społeczeństwie	język angielski język niemiecki	język polski matematyka język obcy geografia lub biologia
4.	Branżowa Szkoła I stopnia	FJ	<b>fryzjer / jeździec</b>	język angielski lub język niemiecki	język polski matematyka język obcy plastyka lub technika
<b>Zespół Szkół Samochodowych i Mechatronicznych w Łodzi</b> 93-126 Łódź ul. Przybyszewskiego 73/75 tel. 42 6811383, fax 42 6811383 <a href="http://www.zssim.pl">www.zssim.pl</a> , email <a href="mailto:zspnr22@wp.pl">zspnr22@wp.pl</a>					
<b>Absolwenci gimnazjum</b>					
Lp.	Typ szkoły	Sym bol oddz.	Przedmioty z rozszerzonym programem nauczania / profil/ zawód	Języki obce	Przedmioty uwzględniane w procesie rekrutacji
1.	Branżowa Szkoła Pierwszego Stopnia	1 BGA	<b>kierowca mechanik/ mechanik motocyklowy</b>	język angielski	język polski, język obcy,

					matematyka, wiedza o społeczeństwie
2.	Branżowa Szkoła Pierwszego Stopnia	1BG B	<b>elektromechanik pojazdów samochodowych /blacharz samochodowy/ mechatronik</b>	język angielski	język polski, język obcy, matematyka, wiedza o społeczeństwie
3.	Technikum	1 TGA	<b>/technik pojazdów samochodowych</b> matematyka/język angielski	język angielski, język niemiecki	język polski, język obcy, matematyka, informatyka
4.	Technikum	1TG B	<b>technik pojazdów samochodowych</b> matematyka/język angielski	język angielski, język niemiecki	język polski, język obcy, matematyka, informatyka
5.	Technikum	1TG M	<b>technik mechatronik</b> matematyka/język angielski/	język angielski, język niemiecki	język polski, język obcy, matematyka, informatyka
<b>Absolwenci szkoły podstawowej</b>					
Lp.	Typ szkoły	Sym bol oddzi ału	Przedmioty z rozszerzonym programem nauczania / profil/ zawód	Języki obce	Przedmioty uwzględniane w procesie rekrutacji
1.	Branżowa Szkoła Pierwszego Stopnia	1BP A	<b>kierowca mechanik/ mechanik motocyklowy</b>	język angielski	język polski, język obcy, matematyka, wiedza o społeczeństwie
2.	Branżowa Szkoła Pierwszego Stopnia	1 BPB	<b>elektromechanik pojazdów samochodowych /blacharz samochodowy/ mechatronik</b>	język angielski	język polski, język obcy, matematyka, wiedza o społeczeństwie
3.	Technikum	1TPA	<b>technik pojazdów samochodowych</b> matematyka/język angielski/	język angielski, język niemiecki	język polski, język obcy, matematyka, informatyka

4.	Technikum	1TPB	<b>technik pojazdów samochodowych</b> matematyka/język angielski/	język angielski, język niemiecki	język polski, język obcy, matematyka, informatyka
5.	Technikum	1TP M	<b>technik mechatronik</b> matematyka/język angielski/	język angielski, język niemiecki	język polski, język obcy, matematyka, informatyka

**SZKOŁY SPECJALNE PONADGIMNAZJALNE/PONADPODSTAWOWE  
(W TYM W SPECJALNYCH OŚRODKACH SZKOLNO-WYCHOWAWCZYCH)**

<b>Specjalny Ośrodek Szkolno- Wychowawczy nr 1 w Łodzi</b> <b>93-138 Łódź ul. Siedlecka 7/21</b> <b>tel. 42 684 51 48</b> <a href="http://www.sosw1.szkoły.lodz.pl">www.sosw1.szkoły.lodz.pl</a> , email: <a href="mailto:kontakt@sosw1.elodz.edu.pl">kontakt@sosw1.elodz.edu.pl</a>				
Lp.	Typ szkoły	Przedmioty z rozszerzonym programem nauczania / profil/ zawód	Języki obce	Rodzaje niepełnosprawności
1.	Branżowa Szkoła Pierwszego Stopnia nr 22	<b>kucharz, ogrodnik, monter sieci i instalacji sanitarnych, fryzjer</b>	język angielski	nieślyszący, słabo słyszający, afazja, niepełnosprawność intelektualna w stopniu lekkim
2.	Technikum nr 24	<b>technik żywienia i gospodarstwa domowego technik informatyk</b>	język angielski	nieślyszący, słabo słyszający, afazja, autyzm, zespół Aspergera

		<b>technik poligrafii cyfrowej</b> matematyka, informatyka/		
3.	LVII Liceum Ogólnokształcące	język polski, biologia, geografia	język angielski	niesłyszący, słabo słyszający, afazja, autyzm, zespół Aspergera
4.	Szkoła Policealna nr 23	<b>technik informatyk florysta</b>	język angielski	niesłyszący, słabo słyszający, afazja, autyzm, zespół Aspergera
Lp.	Typ szkoły	Przedmioty z rozszerzonym programem nauczania / profil/ zawód	Języki obce	Przedmioty uwzględniane w procesie rekrutacji
1.	Branżowa Szkoła Pierwszego Stopnia nr 22	<b>kucharz, ogrodnik, monter sieci i instalacji sanitarnych, fryzjer</b>	język angielski	niesłyszący, słabo słyszający, afazja, niepełnosprawność intelektualna w stopniu lekkim
2.	Technikum nr 24	<b>technik żywienia i gospodarstwa domowego</b> <b>technik poligrafii cyfrowej</b> <b>technik informatyk</b> matematyka , informatyka/	język angielski	niesłyszący, słabo słyszający, afazja, autyzm, zespół Aspergera
3.	LVII Liceum Ogólnokształcące	język polski, biologia, geografia	język angielski	niesłyszący, słabo słyszający, afazja, autyzm, zespół Aspergera

**Zespół Szkół Zawodowych Specjalnych Nr 2**  
 91-836 Łódź, al. Pierwszej Dywizji 16/18  
 tel.: 42 657 16 53; fax: 42 657 40 65; infolinia: 801 50 50 60  
[www.zszs2.szkolnastrona.pl](http://www.zszs2.szkolnastrona.pl); e-mail [kontakt@zszs2.elodz.edu.pl](mailto:kontakt@zszs2.elodz.edu.pl)

Lp.	Typ szkoły	Sym bol oddzi ału	zawód	Języki obce	Przedmioty uwzględniane w procesie rekrutacji
<b>Absolwenci gimnazjum</b>					
1	Branżowa Szkoła Pierwszego Stopnia	1a	<b>Kucharz/blacharz samochodowy</b>	j. angielski	brak
2	Branżowa Szkoła Pierwszego Stopnia	1b	<b>Pracownik pomocniczy obsługi hotelowej/lakiernik/krawiec</b>	j. angielski	brak
3	Branżowa Szkoła Pierwszego Stopnia	1c	<b>Cukiernik/ monter zabudowy i robót wykończeniowych w budownictwie/sprzedawca</b>	j. angielski	brak
<b>Absolwenci szkoły podstawowej</b>					
1	Branżowa Szkoła Pierwszego Stopnia	1a	<b>Kucharz/blacharz samochodowy</b>	j. angielski	brak
2	Branżowa Szkoła Pierwszego Stopnia	1b	<b>Pracownik pomocniczy obsługi hotelowej/lakiernik/krawiec</b>	j. angielski	brak
3	Branżowa Szkoła Pierwszego Stopnia	1c	<b>Cukiernik/ monter zabudowy i robót wykończeniowych w budownictwie/sprzedawca</b>	j. angielski	brak
<b>Absolwenci gimnazjum/szkoły podstawowej</b>					
1	Szkoła Specjalna	1Pz1	<b>Kształtowanie stanowiskowych umiejętności zawodowych na</b>	brak	brak



	Przysposabiająca do Pracy		<b>podbudowie zawodów Branżowej Szkoły I Stopnia</b>		
2	Szkoła Specjalna Przysposabiająca do Pracy	1Pz2	<b>Kształowanie stanowiskowych umiejętności zawodowych na podbudowie zawodów Branżowej Szkoły I Stopnia</b>	brak	brak
3	Szkoła Specjalna Przysposabiająca do Pracy	1Pz3	<b>Kształowanie stanowiskowych umiejętności zawodowych na podbudowie zawodów Branżowej Szkoły I Stopnia</b>	brak	brak

**Specjalny Ośrodek Szkolno-Wychowawczy nr 6, 91-866 Łódź, ul. Dziewanny 24,**  
 tel. 42 657 79 41, fax. 42 657 78 11,  
[www.blind.edu.pl](http://www.blind.edu.pl), sekretariat@blind.edu.pl

#### Absolwenci gimnazjum

Lp.	Nazwa szkoły	Program/ profil/ zawód	Języki obce
1.	LVI Liceum Ogólnokształcące Specjalne dla Słabo Widzących, Niewidomych i Niepełnosprawnych Ruchowo	ogólny	Język angielski, język niemiecki, język rosyjski
2.	Technikum Specjalne nr 23 dla Niewidomych, Słabo Widzących, Niepełnosprawnych Ruchowo	<b>Technik masażysta Technik prac biurowych Technik obsługi turystycznej – kurs kwalifikacyjny</b>	Język angielski, język niemiecki, język rosyjski

3	Szkoła Policealna Specjalna nr 20 dla Niewidomych, Słabo Widzących, Niepełnosprawnych Ruchowo oraz z Zespołem Aspergera	<b>Technik administracji Technik masażysta Technik tyfloinformatyk</b>	Język angielski
<b>Absolwenci szkoły podstawowej</b>			
Lp.	Nazwa szkoły	Program/ profil/ zawód	Języki obce
1.	LVI Liceum Ogólnokształcące Specjalne dla Słabo Widzących, Niewidomych i Niepełnosprawnych Ruchowo	<b>ogólny</b>	Język angielski, język niemiecki, język rosyjski
2.	Technikum Specjalne nr 23 dla Niewidomych, Słabo Widzących, Niepełnosprawnych Ruchowo	<b>Technik masażysta Technik prac biurowych Technik obsługi turystycznej – kurs kwalifikacyjny</b>	Język angielski, język niemiecki, język rosyjski
3	Szkoła Policealna Specjalna nr 20 dla Niewidomych, Słabo Widzących, Niepełnosprawnych Ruchowo oraz z Zespołem Aspergera	<b>Technik administracji Technik masażysta Technik tyfloinformatyk</b>	Język angielski